

チケットの斡旋

安野光雅の世界展

日本の原風景から平家物語まで

- ❑会期 2015年4月25日(土)～5月31日(日)会期中無休
 ❑会場 米子市美術館(米子市中町ハビネライフケア文化広場内)
 ❑時間 10:00～18:00(最終入館は30分前まで)
 ❑料金

	会員料金	一般前売料金
一般・大学生	400円	600円

※小学生以下無料、中学生当日券のみ
 ※70歳以上の方は当日料金の100円引き



(このぼり) (絵の絵本) ©空想工房

- ❑対象 会員1人2枚まで
 ❑斡旋枚数 100枚(先着順)
 ❑申込方法 申込後、代金添えてジョイサポートよなごまで
 ❑申込期間 2015年3月9日(月)～4月17日(金)
 ※斡旋枚数になり次第、終了

宇宙であそぼう! ゴンボール遊園地

- ❑会期 2015年3月21日(土・祝)～5月6日(水・祝)
 ※4月6日(月)～24日(金)は土日のみ限定開催

- ❑会場 鳥取県立夢みなとタワー 1階多目的ホール
 (境港市竹内団地255-3)

- ❑時間 10:00～17:00(入場は開場の30分前まで)

❑料金

	会員料金	一般前売料金
一般(3歳以上)	200円	300円

※2歳以下は無料

- ❑対象 会員1人4枚まで
 ❑斡旋枚数 150枚(先着順)
 ❑申込方法 申込後、代金添えてジョイサポートよなごまで
 ❑申込期間 2015年3月9日(月)～4月17日(金)
 ※斡旋枚数になり次第、終了



くまのがっこう絵本原画展

- ❑会期 2015年4月11日(土)～5月10日(日)
 ※4月13日(月)・4月20日(月)は休館日

- ❑会場 倉吉博物館(倉吉市仲ノ町3445-8)
 ❑時間 9:00～17:00(最終入館は16:30)

❑料金

	会員料金	一般前売料金
一般	400円	700円
高校・大学生	200円	400円

ベアチケット(一般2名) 800円 1,300円 ※中学生以下は無料

- ❑対象 会員1人2枚まで(ベアチケットは1人1枚)
 ❑斡旋枚数 一般30枚、高校・大学生10枚、ベアチケット10枚(先着順)
 ❑申込方法 申込後、代金添えてジョイサポートよなごまで
 ❑申込期間 2015年3月9日(月)～4月17日(金)
 ※斡旋枚数になり次第、終了

第57回 新協展

- ❑会期 2015年4月3日(金)～4月13日(月) 10:00～18:00
 ※4月8日(水)は、休館日

- ❑会場 米子市美術館(米子市中町ハビネライフケア文化広場内)

❑料金

	会員料金	一般前売料金
一般	400円	600円
高校・大学生	300円	500円

- ❑対象 会員1人2枚まで(米子市中町ハビネライフケア文化広場内)
 ❑斡旋枚数 一般40枚、高・大生10枚(先着順)
 ❑申込方法 申込後、代金添えてジョイサポートよなごまで
 ❑申込期間 2015年3月9日(月)～3月30日(月)
 ※斡旋枚数になり次第、終了

松山千春 コンサートツアー2015春
伝えなけりゃ

- ❑日時 2015年6月6日(土) 開場17:00/開演17:30
 ❑会場 米子コンベンションセンター BIG SHIP

- ❑料金 全席指定税込
 8,100円(定価斡旋)

- ❑対象 会員1人2枚まで
 ❑斡旋枚数 50枚(申込多数の場合、抽選)
 ❑申込方法 申込書によりお申し込みください。
 ❑申込期間 2015年3月9日(月)～3月23日(月) 15:00

- ❑その他 当選者の方のみ、3月25日(水)までに連絡いたします。



T.M.R. LIVE REVOLUTION'15-天-

- ❑日時 2015年7月26日(日)
 開場16:30/開演17:00

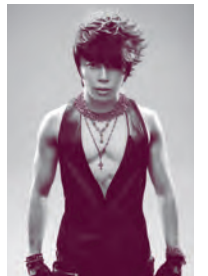
- ❑会場 米子市公会堂

❑料金

会員料金	一般料金
6,800円	7,350円

※全席指定税込料金

- ❑対象 会員1人2枚まで
 ❑斡旋枚数 30枚(申込多数の場合、抽選)
 ❑申込方法 申込書によりお申し込みください。
 ❑申込期間 2015年3月9日(月)～3月26日(木) 15:00
 ❑その他 3歳以上有料
 当選者の方のみ、3月30日(月)までに連絡いたします。

TOSHINOBU KUBOTA
CONCERT TOUR 2015“L.O.K”

- ❑日時 2015年6月10日(水)
 開場17:45/開演18:30

- ❑会場 島根県民会館 大ホール
 ❑料金 全席指定

8,100円(定価斡旋)

- ❑対象 会員1人2枚まで
 ❑斡旋枚数 50枚(申込多数の場合、抽選)
 ❑申込方法 申込書によりお申し込みください。
 ❑申込期間 2015年3月9日(月)～3月20日(金) 15:00

- ❑その他 6歳未満入場不可
 当選者の方のみ、3月25日(水)までに連絡いたします。

さだまさし コンサートツアー
2015

- ❑日時 2015年6月7日(日)
 開場16:30/開演17:00

- ❑会場 米子コンベンションセンター BIG SHIP

❑料金

会員料金	一般料金
7,900円	8,640円

※全席指定税込料金

- ❑対象 会員1人2枚まで
 ❑斡旋枚数 50枚(申込多数の場合、抽選)
 ❑申込方法 申込書によりお申し込みください。
 ❑申込期間 2015年3月9日(月)～3月26日(木) 15:00
 ❑その他 未就学児童入場不可
 当選者の方のみ、3月30日(月)までに連絡いたします。

