

美水の郷 つばかめ山

一番茶摘み 緑茶作り体験

摘み取った茶葉は
持ち帰ります。

日時 2017年 4月30日(日)

9:30～(受付開始 9:15)※雨天決行

集合場所 白鳳の里 駐車場

※つばかめ山までは、各自のお車で移動していただきます。

参加資格 会員・家族(配偶者・子・会員及び配偶者の父母)

参加人数 20名(先着順) ※最小催行人数10名

参加料金 大人 1,500円 小人 1,200円

申込方法 申込書によりお申し込みください。

申込期間 2017年
3月7日(火)～ 4月5日(水)

協力 (有)福井製茶・どんぐり館

その他 料金は、催行決定後連絡いたしますので、それからの支払いになります。



大山の雪解け水と日本海の潮風によって育まれた良質の茶葉からまるやかな緑茶が生まれました。丹精を込めて育てられた一番茶葉を摘み、緑茶づくりにチャレンジします。

行程 つばかめ山「茶摘み体験」
⇒ 昼食(白鳳の里) ⇒
⇒ 緑茶作り体験(解散15:00頃)



日帰り・泊ツアー

申込方法 「ツアー申込書」に必要事項を記入し、旅行代理店に直接FAXしツアーを申し込み代金を支払う。

※参加者が少ない場合は、ツアーを中止することがあります。 ※旅行条件は、旅行代理店の旅行約款によります。
※ツアーの詳細な内容等、お問い合わせは旅行代理店まで。 ※取消料は、一般料金に併り全額本人負担となります。
※「一般バック旅行補助」「熟年夫婦旅行補助」との併用はできません。

長島温泉オーリーブ 夕食バイキングの イルミネーション 名古屋城

◆**出発日** 2017年4月7日(金)

◆**スケジュール**

1 日目	米子8:45 - 高速 - 到着後、三井アウトレットパーク ジャズドリーム長島などでお楽しみ下さい。 - 高速 - 長島温泉15:30 - 夕食バイキング 17:30~19:00 - なばなの里イルミネーション 観賞19:30~21:15 - 長島温泉21:30着	- - 夕
2 日目	長島温泉8:45 - 六華苑9:00~9:50 - 高速 - 名古屋城・御殿10:30~12:00 - 名阪関(昼 食)13:00~14:00 - 高速 - 米子19:20	朝 昼 -

◆**補助対象人員** 6名(先着順)

◆**補助対象** 会員・家族(配偶者・子)

◆**旅行代金**

		会員料金	家族料金	旅行代金
大人 お一人様	4名1室	25,000円	27,000円	29,000円
	3名1室	27,000円	29,000円	31,000円
	2名1室	30,000円	32,000円	34,000円

※バスガイドは、乗車いたしません。 ※夕食・朝食ともバイキング形式です。

◆**申込方法** 申込書に記入の上、
FAXにて日ノ丸観光トラベルまで

◆**申込期限** 出発日の20日前まで

山陰随一の
藤公園

「白井大町藤公園」と 丹波焼の郷・窯元めぐり

◆**出発日** 2017年5月3日(水・祝)

◆**スケジュール**

米子	兵庫朝来市	兵庫篠山市	-
6:45	白井大町藤公園	立杭陶の郷「獅 10:15~11:15	12:45~13:40
子銀 陶の郷店(昼食)	丹波焼の郷・やきものど 13:50~15:15	り散策(自由行動)	めんたいパーク - 高速 - 米子 15:45~16:20
19:50			

(伝統的な落ち着いた器から女性向けのかわいデザ
インまで約60件の窯元が並びます)

◆**補助対象人員** 10名(先着順)

◆**補助対象** 会員・家族(配偶者・子・会員及び配偶者の父母)

◆**旅行代金**

	会員料金	家族料金	旅行代金
大人	9,000円	10,000円	11,000円

※バスガイドは、乗車いたしません。

◆**申込方法** 申込書に記入の上、
FAXにて日ノ丸観光トラベルまで

◆**申込期限** 出発日の10日前まで

にやんだふるパワースポット福を呼ぶ

「招き猫美術館」



日本一のだがし売り場

富山製菓 お買い物

備前焼
せんべい1箱
(大)付き

◆**出発日** 2017年4月16日(日)

◆**スケジュール**

米子駅7:15 - 高速 - 招き猫美術館10:15~11: 15 - 岡山ガーデン(昼食)11:45~12:40 - 日 本一のだがし売り場13:00~13:50 - 富山製菓豊 原工場14:10~15:00 - 高速 - 米子18:00	- - 昼 -
---	------------------

◆**補助対象人員** 10名(先着順)

◆**補助対象** 会員・家族(配偶者・子・会員及び配偶者の父母)

◆**旅行代金**

会員料金	家族料金	旅行代金
7,800円	8,800円	9,800円

※バスガイドは、乗車いたしません。

◆**申込方法** 申込書に記入の上、
FAXにて日ノ丸観光トラベルまで

◆**申込期限** 出発日の10日前まで

ネスタリゾート神戸

「ネスタイルミナ 光のさんぽみち」



神戸三田プレミアムアウトレット

◆**出発日** 2017年5月13日(土)

◆**スケジュール**

米子11:00 - 高速 - 神戸三田プレミアムアウトレ ット15:30~18:30 - 高速 - ネスタイルミナ光 のさんぽみち19:00~20:00 - 高速 - あわくら 21:20~21:35 - 高速 - 米子23:30	- - - -
--	------------------

◆**補助対象人員** 10名(先着順)

◆**補助対象** 会員・家族(配偶者・子・会員及び配偶者の父母)

◆**旅行代金**

	会員料金	家族料金	旅行代金
大人	7,800円	8,800円	9,800円
小中学生		8,300円	9,300円

※バスガイドは、乗車いたしません。

◆**申込方法** 申込書に記入の上、
FAXにて日ノ丸観光トラベルまで

◆**申込期限** 出発日の10日前まで

お申し込み・お問い合わせ先

株式会社 日ノ丸観光トラベル 米子市加茂町2-113 9:30~17:30(土曜日9:30~17:00(日・祝休))
TEL22-2650 FAX22-2223 (担当:石賀)

※募集広告ではありません。

播磨の小京都龍野と 日本さくら名所100選の姫路城

◆出発日 2017年4月1日(土)

◆スケジュール

米子7:00 - 高速 - うすくち龍野醤油記念館(ヒガシマル醤油の記念館) - 龍野城跡(晩秋の小京都・3000本の桜) - 揖保乃糸資料館 そうめんの里(昼食) - 世界遺産・姫路城(さくらの名所100選)※入城料別途必要 - 高速 - 米子18:00頃

◆補助対象人員 10名(先着順)

◆補助対象 会員・家族(配偶者・子・会員及び配偶者の父母)

◆旅行代金

会員料金	家族料金	旅行代金
6,300円	7,100円	7,800円

※小人同料金

※桜の開花状況にかかわらず、旅行は出発いたします。

◆申込方法 申込書に記入の上、FAXにて日本交通旅行社まで

◆申込期限 出発日の11日前まで

県外からのリピーターも! 美味しいとっとり♪

ふわっふわのパンケーキ大江ノ郷へ行こう

◆出発日 2017年4月22日(土)

◆スケジュール

米子8:30 - 仁風閣 - ココガーデンリゾート大江ノ郷[コースランチ&ショッピング] (大山豚のソーバルサミコース 添え+野菜料理、スープ、パンをピュッフェ形式で+ノンアルコールドリンク1杯+大江ノ郷パンケーキ) - 米子17:30頃

◆補助対象人員 10名(先着順)

◆補助対象 会員・家族(配偶者・子・会員及び配偶者の父母)

◆旅行代金

会員料金	家族料金	旅行代金
5,800円	6,300円	6,800円

※バスガイドは乗車いたしません、添乗員が同行します。

◆申込方法 申込書に記入の上、FAXにて日本交通旅行社まで

◆申込期限 出発日の11日前まで

プロ野球日帰り観戦ツアー GWに行く! 阪神 vs 広島

甲子園球場/1塁側アルプス席

◆出発日 2017年5月6日(土)

◆スケジュール

米子8:00 - 高速 - 甲子園球場 阪神vs広島(1塁側アルプス席/デーゲーム) - 高速 - 米子22:00頃

※バスガイドは乗車いたしません、添乗員が同行します。

※甲子園は試合終了まで観戦します。試合状況により到着時間が変動する場合があります。

※旅行出発後、主催者側より雨天中止となった場合は、バス代等経費を差し引いての返金となります。

◆補助対象人員 5名(先着順)

◆補助対象 会員・家族(配偶者・子)

◆旅行代金

会員料金	家族料金	旅行代金
11,500円	12,500円	13,500円

◆申込方法 申込書に記入の上、FAXにて日本交通旅行社まで

◆申込期限 2017年3月31日(金)

お申し込み・お問い合わせ先

株式会社 日本交通旅行社 米子市目久美町55 8:20~17:00(日・祝・第2.4土曜日休)
TEL22-2103 FAX22-2500 (担当:田中)

※募集広告ではありません。

〈旅行会社に直接FAX〉

日帰り・泊ツアー申込書

※ご希望のコースにチェックを入れてください

日ノ丸観光トラベル FAX22-2223

長島温泉オリイプタ食バイキングとイルミネーション名古屋城

にゃんだふるパワースポット福を呼ぶ「招き猫美術館」日本一のだが生り場・畠山製菓お買い物

ネスタリゾート神戸「ネスタイルミナ光のさんぽみち」神戸三田プレミアムアウトレット

山陰随一の藤公園「白井大町藤公園」と丹波焼の郷・窯元めぐり

日本交通旅行社 FAX22-2500

県外からのリピーターも!美味しいとっとり♪ふわっふわのパンケーキ大江ノ郷へ行こう

プロ野球日帰り観戦ツアーGWに行く!阪神VS広島 播磨の小京都龍野と日本さくら名所100選の姫路城

事業所番号	事業所名	事業所FAX番号
会員番号	会員名	会員連絡先

ツアー案内書送付先

No	参加者氏名	年齢	会員との続柄	連絡先電話番号	ツアー参加日
1			続柄を必ずご記入ください 本人・家族()		月 日
2			続柄を必ずご記入ください 本人・家族()		月 日
3			続柄を必ずご記入ください 本人・家族()		月 日

※取消料は、一般料金に対して係り全額本人負担となります。

チケットの斡旋

松山千春

コンサートツアー2017
『原風景』



- ◇日 時 2017年6月16日(金)
開場18:00/開演18:30
- ◇会 場 島根県民会館
- ◇料 金 全席指定 8,100円
- ◇対 象 会員1人2枚まで
- ◇斡旋枚数 30枚(先着順)
- ◇申込方法 申込書によりお申し込みください。
- ◇申込期限 2017年3月21日(火) 12:00
- ◇その他 チケットの準備ができ次第連絡いたします。

伊勢正三&イルカ

~二人の物語~



- ◇日 時 2017年6月11日(日)
開場17:00/開演17:30
- ◇会 場 米子コンベンションセンター BIG ShiP
- ◇料 金 全席指定 6,800円
- ◇対 象 会員1人2枚まで
- ◇斡旋枚数 50枚(先着順)
- ◇申込方法 申込書によりお申し込みください。
- ◇申込期限 2017年3月21日(火) 12:00
- ◇その他 チケットの準備ができ次第連絡いたします。



アートたけし展 ART TAKESHI

©OFFICE KITANO INC.

アートたけしの
アートが100点



- ◇会 期 2017年4月22日(土)~
5月28日(日)※会期中無休
- ◇会 場 鳥取県立博物館
- ◇時 間 9:00~17:00
(金曜日は19:00まで)
- ◇料 金

	会員料金	前売料金
一般	600円	1,000円
高校・大学生	300円	500円

- ◇対 象 会員1人2枚まで
- ◇斡旋枚数 一般100枚・高大学生30枚(先着順)
- ◇申込方法 申込後、代金添えてジョイサポートよなごまで
- ◇申込期限 2017年5月25日(木)



《ロンドンのタワーブリッジ》貼絵 1965年 ©清美社

山下清展

放浪の天才画家

- ◇会 期 2017年4月29日(土・祝)~
6月4日(日)※会期中無休
- ◇会 場 米子市美術館
- ◇時 間 10:00~18:00(最終入館は17:30)
- ◇料 金

	会員料金	前売料金
一般	500円	800円

- ◇対 象 会員1人2枚まで
- ◇斡旋枚数 100枚(先着順)
- ◇申込方法 申込後、代金添えてジョイサポートよなごまで
- ◇申込期限 2017年4月28日(金)

広島東洋カープ 公式戦入場券



マツダスタジアムで開催される6月までの公式戦です。
7月以降の公式戦日程については、次号にて □: 日本生命セ・パ交流戦期間

試合日	対 戦	試合開始時間	申込受付期限
3月31日(金)	阪神	18:00	3月15日(水)
4月1日(土)	阪神	14:00	
4月2日(日)	阪神	13:30	
4月7日(金)	ヤクルト	18:00	
4月8日(土)	ヤクルト	14:00	
4月9日(日)	ヤクルト	13:30	
5月3日(水・祝)	中日	13:30	
5月4日(木・祝)	中日	13:30	
5月12日(金)	巨人	18:00	

料金・取扱枚数	会員料金	一般料金	取扱枚数
先着順			
内野指定席A一塁側	2,900円	3,600円	各日10枚

- ◇申込方法 申込書によりお申し込みください。
※申込受付期限後のキャンセルは、一切できません。
FAXのみの申し込みとなります。HPからの申し込みはできません。
- ◇その他 申込後、チケットの確認をして事務局よりご連絡いたします。
・金土日祝以外のカード希望の方は、確認をして可能であればおとりできます。

※お申し込みは、同一カード会員一人2枚までとさせていただきます。
※年間購入可能枚数の購入制限を一人4枚までとさせていただきます。
※座席位置についてはご希望に添えませんので予めご了承ください。

試合日	対 戦	試合開始時間	申込受付期限
5月13日(土)	巨人	14:00	4月3日(月)
5月14日(日)	巨人	13:30	
6月2日(金)	ロッテ	18:00	5月2日(火)
6月3日(土)	ロッテ	14:00	
6月4日(日)	ロッテ	13:30	
6月16日(金)	ソフトバンク	18:00	
6月17日(土)	ソフトバンク	14:00	
6月18日(日)	ソフトバンク	13:30	

新協展 第59回



新協展 高山勝(ある日)

会期 2017年3月31日(金)～4月10日(月)

※5日(水)は休館日

会場 米子市美術館

時間 10:00～18:00

料	会員料金	前売料金
一般	400円	600円

対象 会員1人2枚まで

斡旋枚数 30枚(先着順)

申込方法 申込後、代金添えてジョイサポートよなごまで

申込期限 2017年4月7日(金)

砂の美術館



展示テーマ

第10期「砂で世界旅行・アメリカ編」
～世界に誇る大自然と自由の国を訪ねて～

会期 2017年4月15日(土)～

2018年1月3日(水)

会場 鳥取砂丘「砂の美術館」

時間 平日・日曜/9:00～18:00(最終入場17:30)

土曜日/9:00～20:00(最終入場19:30)

料	会員料金	前売入場券
一般	300円	500円

対象 会員1人4枚まで

斡旋枚数 100枚(先着順)

申込方法 申込後、代金添えてジョイサポートよなごまで

申込期限 2017年4月14日(金)

その他 小・中・高校生は、200円(前売料金)にて取り扱いしています。

ジャパンキルトフェスティバル

inすなば県



藤沢玲子(夢)

会期 2017年6月9日(金)～6月11日(日)

会場 鳥取県立鳥取産業体育館

時間 10:00～17:00(入場は16:30まで)

料	会員料金	前売料金
高校生以上	500円	800円

対象 会員1人2枚まで

斡旋枚数 50枚(先着順)

申込方法 申込後、代金添えてジョイサポートよなごまで

申込期限 2017年6月7日(水)

ゴニポール遊園地



海底探検

会期 2017年3月18日(土)～5月7日(日)

※3月21日(火)～24日(金)は休館

※4月10日(月)～21日(金)は土日のみ限定開催

会場 鳥取県立夢みなとタワー 1階多目的ホール

時間 10:00～17:00(入場は閉場の30分前まで)

料	会員料金	前売料金
3歳以上	200円	300円

対象 会員1人4枚まで

斡旋枚数 150枚(先着順)

申込方法 申込後、代金添えてジョイサポートよなごまで

申込期限 2017年4月28日(金)

受付開始 2017年3月14日(火) 12:00～

春風亭昇太 独演会

人気番組「笑点」の司会でお馴染みの春風亭昇太が米子にやってくる！
新作、古典を織り交ぜた爆笑落語をお楽しみください。



日時 2017年5月21日(日)
開場13:30/開演14:00

会場 米子市公会堂

料	会員料金	一般料金
S席	2,800円	3,500円

※全席指定 ※高校生以下は2,000円
※未就学児童入場不可

対象 会員1人2枚まで

斡旋枚数 20枚(申込多数の場合、抽選)

申込方法 申込書によりお申し込みください。

申込期限 2017年3月21日(火) 12:00

その他 当選者の方のみ、3月23日(木)までに連絡いたします。

受付開始 2017年3月21日(火) 12:00～

ディズニー・ライブ! 島根公演

ミッキーのフォーエバーマジック!

~FINAL JAPAN TOUR~

日時 2017年8月8日(火)

①開場 9:45/開演10:30

②開場 12:45/開演13:30

③開場 15:45/開演16:30

会場 島根県民会館 大ホール

料	会員料金	一般料金
S席	4,300円	5,200円

※2才以下のお子様は、保護者1名につき1名まで膝上鑑賞無料

対象 会員1人2枚まで

斡旋枚数 各10枚(先着順)

申込方法 申込書によりお申し込みください。

申込期限 2017年4月26日(水) 12:00

その他 チケットの準備ができ次第連絡いたします。



©Disney. ©Disney/Pixar

大山ハムの幹旋

□会員料金

各2,500円

通常価格
Aセット5,300円(税込)、
Bセット5,400円(税込)のところ
キャンペーン特別価格各3,000円

- 対象 会員1人2箱まで
- 取扱店 大山ハム株式会社
- 幹旋箱数 100箱(先着順)
- 特別送料 1カ所につき500円
※同一箇所へ商品代1万円以上発送の場合は、送料無料。
※商品代1万円以下の方で3月21日(火)・3月23日(木)にサービスセンター事務局まで取りに来られる方は送料無料でいたします。
- 配達日 2017年3月14日(火)~3月23日(木)
- 申込方法 専用申込書により申込後、代金添えてジョイサポートよなごまで
- 申込期限 2017年3月15日(水)
- その他 ・包装、のしはできません。
・専用申込書は、ジョイサポートよなごHP▶新着情報からダウンロードできます。FAXもいたします。



DLG受賞記念 Aセット

1	ペッパーシンケン	72g
2	ももハム	340g
3	生ハム(肩ロース)	40g
4	カントリーロースト	72g
5	チーズリヨナー	90g
6	熟成乾塩ベーコン	80g
7	あらびきポークウィンナー	214g



DLG受賞記念 Bセット

1	ペッパーシンケン	72g
2	熟成乾塩ベーコン(ブロック)	200g
3	カントリーロースト	72g
4	焼豚	340g
5	チーズリヨナー	90g
6	あらびきポークウィンナー	214g

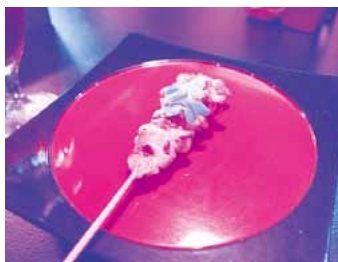
利用店

※定休日、営業時間は各店にて確認してください。



さんぽう

米子市角盤町1-72 ☎22-5850



料庭春日 紀州備長炭専門 TORIGOYA

米子市中町15-8 ☎34-5583



今年は酉年
鶏専門店に行こう!!



お食事補助券 1,000円分プレゼント

- 利用期間 2017年4月14日(金)~5月31日(水)
- 対象 会員1人1枚
- 幹旋枚数 100枚(申込多数の場合、抽選)
- 利用方法 各店舗でお食事され会計時に補助券を提出し差額料金をお支払いください。
- 申込方法 申込書によりお申し込みください。
- 申込期限 2017年3月31日(金)
- その他 当選者の方のみ、4月12日(水)までに事業所宛に発送します。

エステティック ラーメン Esthetic Ramen

ランチの健康と美しさを...

三代目
昭和三十九年シオン食堂
医食同源ラーメン研究所

「エステティックラーメン」 -医食同源 薬膳スープ-

野菜・漢方(薬膳)で仕上げた
天然コラーゲンたっぷりのスープ。
さらに、健康と美を保つ具材をトッピング。
スープを飲み干して健康に、そして美しく...
エステティックラーメンの誕生です。

- 営業時間 11:00~15:00
- 定休日 無休
- 住所 鳥取県米子市旗ヶ崎2030

オープン
記念価格

790円(税込)



~キトリ線~

カムカムドリンクで 更なるアンチエイジングを!

カムカムはアマゾン育ちのスーパーフルーツ!

- ・コラーゲン生成にはビタミンCの摂取がマスト!
- ・ビタミンCがレモンの約50倍という含有率。
- ・ビタミンCは「美白」効果はもちろん、疲労回復にも効果大。



カムカムドリンク(小)サービス券

食券と一緒にお願いします。 利用期限 2017年5月31日(水)

事業所番号

会員氏名

利用者氏名

見本

※サービス券は、お一人1枚とします。 ※記入無きものは無効。

ジョイサポートよなご

コピー
不可



※写真はイメージです

いちご狩り



気候により収穫量、時期が変化します。
そのため申込方法は以下の通りといたします。

申込方法

- 3月7日以降、岩崎園に予約(予約受付時間 10:00~12:00)
☎0854-22-6627(作業中は、電話に出れない場合もあり)
- 申込書によりサービスセンターに申し込み、利用券を取りに来る
- 予約した日に岩崎園へ

※予約受付は、予約希望日の
1ヶ月前より受付しております。

- 利用期間 2017年
4月7日(金)~5月28日(日)予定
- 場所 岩崎園 安来市穂日島町199
- 営業時間 9:00~17:00(完全予約制)
- 入園料

会員料金	大人料金
1,000円	1,500円
- 対象 会員1人2枚まで
- 幹旋枚数 最大100枚(先着順)
- 申込期限 2017年4月28日(金)

※いちごがなくなり次第終了

フラワーアレンジメント教室

(ブリザード・アーティシャル)



※写真はイメージです

母の日のプレゼントにも最適!! ブリザードとアーティシャルを使いボックス型のフラワーアレンジメントを作ります。

- 日時 2017年4月16日(日)
①10:00~(受付開始 9:45) ②13:00~(受付開始12:45)
- 場所 フラワーギャラリー エフ・ツウ
米子市西福原5-6-45 Tel.35-4460
- 講師 藤原 容子 先生
- 参加資格 会員・家族(配偶者・子・会員及び配偶者の父母)
- 募集人員 各8名(先着順)
- 料金

会員・家族料金	一般料金
1,300円	2,500円

- 持ち物 はさみ
- 申込方法 申込後、代金添えてジョイサポートよなごまで
- 申込期限 2017年3月31日(金) ※参加人数になり次第、終了

(一社)全国中小企業勤労者福祉サービスセンター(略称:全福センター)会員の皆様へ

[平成29年度版]

「全福ネット入院あんしん保険」のお知らせ

正式名称: 団体総合生活保険
(医療補償基本特約)

一時払保険料例 団体契約なので掛金(保険料)が割安

団体保険契約期間: 平成29年6月1日午前0時~平成30年6月1日午後4時まで
中途で毎月加入することができます。中途加入受付期間は平成30年1月末(平成30年3月1日加入)までとなります。
保険料については、募集代理店または幹事代理店までお問い合わせください。

加入年齢: 満5歳~満70歳まで (平成29年6月1日時点の満年齢)

約28%
の割引が適用
されます!

年齢 平成29年6月1日 時点での満年齢となります。	H3タイプ 3,000円型		H5タイプ 5,000円型		H10タイプ 10,000円型	
	入院保険金 月額	月給率	入院保険金 月額	月給率	入院保険金 月額	月給率
20~24歳	4,570円	約381円	7,510円	約626円	15,020円	約1,252円
30~34歳	5,150円	約429円	8,450円	約704円	16,900円	約1,408円
40~44歳	5,900円	約492円	9,670円	約806円	19,320円	約1,610円
50~54歳	9,370円	約781円	15,340円	約1,278円	30,660円	約2,555円

えっ! 年額

資料請求・お問い合わせ先 この保険契約は全福センターを保険契約者とし、全福センターの会員等を被保険者とする団体総合生活保険(医療補償基本特約)団体契約です。

(募集代理店)
(有)エーエージェント TEL 0859-24-8020

(幹事代理店)
株式会社全福サポートサービス「全福ネット入院あんしん保険相談デスク」
フリーダイヤル: 0120-055-512 (土日祝日を除く9:30~17:00)

補償内容

- 病気・ケガで1日以上入院されたとき
(1回の入院^(注1)について60日を限度とします。)
- 病気・ケガにより手術^(注2)を受けられたとき
- 退院後、通院されたとき
(病気やケガで入院し、退院後に退院日の翌日から180日以内に通院したときに保険金を)お支払いします。1回の入院後の通院について90日を限度とします。
- 所定の先進医療^(注3)による療養を受けられたとき
(注1) 1回の入院とは次のいずれかに該当する入院をいいます。
・入院を開始してから退院するまでの継続した入院
・退院後、その日を含めて180日を経過した日までに再入院した場合で、その再入院が前の入院の傷病となった病気やケガ(医学上重要な関係がある病気やケガを含みます)によるものであるときは、再入院と前の入院を合わせた入院
(注2) 傷の処置、切開術(皮膚、鼓膜)、抜歯等お支払いの対象外の手術や、お支払い回数に制限がある手術があります。
(注3) 「先進医療」とは、公的医療保険制度に定められる評価療養のうち、厚生労働大臣が定める先進医療(先進医療ごとに厚生労働大臣が定める施設基準に適合する病院または診療所において行われるもの)に限ります。(※) なお、療養を受けた日現在、公的医療保険制度の給付対象になっていない療養は先進医療とはみなされません。(保険期間中に対象となる先進医療は変動します。)
(※) 詳細については厚生労働省のホームページをご参照ください。

このご案内は団体総合生活保険(医療補償基本特約)の概要について説明したものです。ご加入にあたっては、必ず「重要事項説明書」をよくお読みください。
・保険の内容は団体総合生活保険(医療補償基本特約)のパンフレットをご覧ください。詳細についてご不明な点は募集代理店または引受保険会社にお問い合わせください。

事務局からのお知らせ

割引提携施設について

只今、割引提携施設の契約内容について確認中です。4月1日以降、契約内容の変更、解除の施設があります。4月10日以降、ホームページにて確認できます。「2017年ガイドブック」は、5月初旬発行予定です。

各助成金について

平成28年度の申請は、3月末日が締め切りです。4月申請分の振り込みは、5月11日(木)といたします。

大雪による住宅被害^{*1}を受けられた会員の方は、自然災害による住宅災害保険金の支給をします。

詳しくは、事務局までお問い合わせください。

*1…居住している建物の被害が対象

各種事業の実績 12月～1月末

慶弔給付金支給状況

給付種別	件数	給付種別	件数
勤続祝い/10年	2	傷病休業保険金/30日以上60日未満	1
勤続祝い/15年	3	死亡弔慰保険金/親	13
勤続祝い/20年	2	自然災害による住宅災害	2
勤続祝い/25年	4		
勤続祝い/35年	2		
勤続祝い/40年	1		
結婚祝い	10		
出生祝い	4		
成人祝い	2		
遷居祝い	4		
傷病休業保険金/14日以上30日未満	1		

健康維持増進事業の実績

健診種別	件数
一般健診	91
白鳥健診	13
その他の健診	41
インフルエンザ予防接種	367

実施事業 (会報誌 Vol.67)

実施事業名	実績
お食事券	380セット
スバル代行 1,000円利用券	91枚
正月花のフラワーアレンジメント教室	21名
じげのお内で料理教室	10名
吉本新喜劇&バラエティショー	14枚
北風三部書道55周年にっぽん紙断コンサート	4セット
クリス・ハート	4枚
宝塚歌劇花組全国ツアー公演	13枚
TULIP	11枚
シネマチケット	200枚
お歳暮企画 蟹	138枚
お歳暮企画 大山ハム	14箱
お歳暮企画 づけ丼セット	23セット

実施事業名	実績
お歳暮企画 のどくろの一夜千しと塩数の子	48セット

余暇活動事業の実績

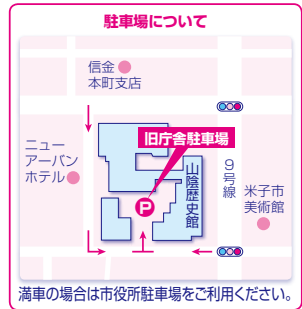
種別	件数
一般バック旅行	6

自己啓発事業の実績

種別	件数
各種資格取得時費用助成	2

クリスマスプレゼント

応募総数 594名



満車の場合は市役所駐車場をご利用ください。

申込書

(締切後のキャンセル、座席指定、会員のチケット紛失による再発行、払い戻しは一切できません。)

下記の申込書に記入の上、FAXか郵送またはホームページよりお申し込みください。又は、事務局までご持参ください。

受付開始は、一部を除いて3月7日(火) 12:00～。



先着順のチケットについて

先着順のチケットは、斡旋枚数になり次第、終了。 斡旋枚数終了後に申し込まれた方には、事務局より連絡いたします。

茶摘み体験とフラワーアレンジメント教室の申し込みは、ガイドブックの巻末を拡大コピーするかホームページの各種申請書よりプリントアウトしてください。

事業所番号	事業所名	事業所FAX番号
会員番号	会員名	会員連絡先

下表の希望の欄に○印を付け、必要事項を全て記入してください。

3月7日(火) 12:00受付開始

方法	○欄	催物名	単価	希望枚数	計	対象	申込期限
先着順		松山 千春	8,100円	枚	円	会員1人2枚	3月21日(火) 12:00
		伊勢正三&イルカ	6,800円	枚	円		4月7日(金)
		第59回新協展	400円	枚	円		4月28日(金)
		ダンボール遊園地	200円	枚	円	会員1人4枚	4月14日(金)
		砂の美術館	一般 300円 小中高 200円	枚	円		
		山下清展	500円	枚	円	会員1人2枚	4月28日(金)
		いちご狩り	1,000円	枚	円		5月25日(木)
		アートたけし展	一般 600円 高・大学生 300円	枚	円		
		ジャパンキルトフェスティバル	500円	枚	円	6月7日(水)	

方法	希望試合日	対戦相手	対象	単価	希望枚数	計
先着順	月 日 ()		会員1人2枚	2,900円	枚	円

3月14日(火) 12:00受付開始

方法	○欄	催物名	単価	希望枚数	計	対象	申込期限
抽選		春風亭昇太独演会	2,800円	枚	円	会員1人2枚	3月21日(火) 12:00

3月21日(火) 12:00受付開始

方法	○欄	催物名	単価	希望枚数	計	対象	申込期限	
先着順		ディズニー・ライブ 島根公演	4,300円	10:30	枚	円	会員1人2枚	4月26日(水) 12:00
				13:30	枚			
				16:30	枚			

お食事補助券プレゼント

希望の方は□に✓を記入してください。

お食事補助券