



ジョイサポートよなご NEWS

(一財)米子市勤労者福祉サービスセンター 〒683-0822 米子市中町 20 番地 TEL.(0859)38-1122 FAX(0859)38-1166 URL:http://www.yonago-sc.com/

米子全日空ホテル カフェ・イン・ザ・パーク

米子市久米町53-2 ☎36-1113

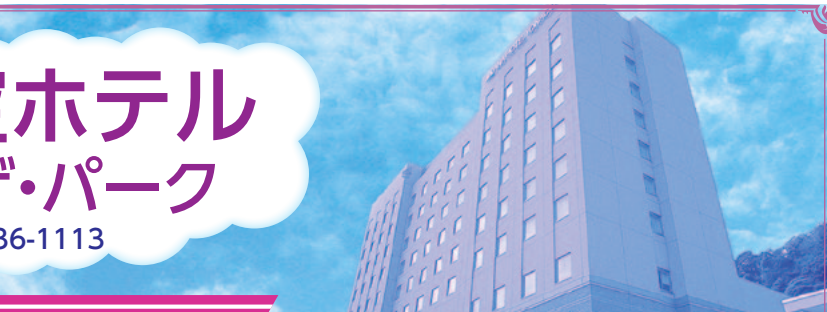
ランチバイキング

時間 11:30~14:00

料金 大人 税込**900円**
(通常税込1,340~1,540円)

4歳~小学生 税込**400円**
(通常税込670~770円)

斡旋枚数 大人**120枚**
小人 **30枚**(先着順)



BEER HALL

時間 17:00~21:30(L.O.21:00)

料金 税込**3,900円**
(通常税込4,500円)

斡旋枚数 **100枚**(先着順)

その他 **要予約**



利用期限 2017年**8月31日**※

申込方法 申込後、代金添えてジョイサポートよなごまで

対象 会員1人どちらか**2枚**まで

申込期間 2017年**5月12日**金~**6月30日**金

※斡旋枚数になり次第、終了

※写真はイメージです



ガイドブック 2017

を発売いたしました。
ご利用ください。



ジョイサポートよなごHP

全福センターホームページ

ジョイサポートよなごも所属する上部団体「(一社)全国中小企業勤労者福祉サービスセンター(略称:全福センター)」が提携・協定を結んでいる「宿泊」「スポーツ」「レジャー」「健康」などの施設が割引料金で利用できます。お気軽に全福センターのホームページをご覧ください。

- 1 全福センターホームページ
(<https://www.zenpuku.or.jp/>)へアクセスします。
- 2 全福センターHPからログインID、パスワードを入力し、ログインしてください。
ID:CS パスワード:zenpuku
- 3 目的の項目をクリックして検索してください。

スマホも
使いやすいよ!



スマホ
サイト



日帰り・泊ツアー

申込方法 「ツアー申込書」に必要事項を記入し、旅行代理店に直接FAXしツアーを申し込み代金を支払う。

※参加者が少ない場合は、ツアーを中止することがあります。 ※旅行条件は、旅行代理店の旅行約款によります。
※ツアーの詳細内容等、お問い合わせは旅行代理店まで。 ※取消料は、一般料金に係り全額本人負担となります。
※「一般バック旅行補助」「熟年夫婦旅行補助」との併用はできません。

うれしい!メロン1玉のお土産付

丹後の味彩会席の昼食と 久美浜メロン狩り 体験と食べ放題の旅



◆**出発日** 2017年7月9日(日)

◆**スケジュール**

米子6:45 - 農園にてメロン狩り体験(お土産用1玉箱付) - 久美浜温泉・湯元館(会席料理とメロン食べ放題30分間) - かにはん(ショッピング) - コウノトリの郷公園(コウノトリの保護繁殖施設) - 米子20:00頃

◆**補助対象人員** 10名(先着順)

◆**補助対象** 会員・家族(配偶者・子・会員及び配偶者の父母)

◆**旅行代金**

会員料金	家族料金	旅行代金
8,800円	9,800円	10,800円

※小人500円引き
※バスガイドは、同乗しません。
添乗員が同行します。
※料理内容、器等は変更になる場合があります。

◆**申込方法** 申込書に記入の上、FAXにて日本交通旅行社まで

◆**申込期限** 出発日の11日前まで

遷宮を迎えた 春日大社と あじさい寺 矢田寺

◆**出発日** 2017年6月25日(日)

◆**スケジュール**

米子7:00 - 高速 - 奈良町あしびの郷(ならまち散策 御膳の昼食) - 春日大社と新国宝殿(千年の歴史を伝えるミュージアム) - 矢田寺(お地蔵とあじさいの寺) - 高速 - 米子20:00頃

◆**補助対象人員** 合計10名(先着順)

◆**補助対象** 会員・家族(配偶者・子・会員及び配偶者の父母)

◆**旅行代金**

会員料金	家族料金	旅行代金
9,000円	10,000円	11,000円

※小人500円引き

◆**申込方法** 申込書に記入の上、FAXにて日本交通旅行社まで

◆**申込期限** 出発日の11日前まで



宝塚歌劇団 花組公演

—— 古代ロマン 邪馬台国の風 ——



◆**出発日** 2017年7月8日(土)

◆**スケジュール**

米子7:00 - 高速 - 宝塚大劇場《花組公演・S席/11:00開演》「古代邪馬台国の風/レビュー～最高級ワインをあなたに～」 - 高速 - 米子18:30頃

◆**補助対象人員** 6名(先着順)

◆**補助対象** 会員・家族(配偶者・子・会員及び配偶者の父母)

◆**旅行代金**

会員料金	家族料金	旅行代金
13,300円	14,300円	15,800円

※小人500円引き
※バスガイドは、同乗しません。
添乗員が同行します。

◆**申込方法** 申込書に記入の上、FAXにて日本交通旅行社まで

◆**申込期限** 2017年6月20日(火)



姫路セントラルパークで

ナイトサファリ見学

◆**出発日** 2017年7月15日(土)

◆**スケジュール**

米子8:30 - 高速 - 姫路セントラルパーク(動物園・遊園地・ナイトサファリ/のりものフリーパス付き) - 高速 - 米子22:00頃

◆**補助対象人員** 10名(先着順)

◆**補助対象** 会員・家族(配偶者・子・会員及び配偶者の父母)

◆**旅行代金**

	会員料金	家族料金	旅行代金
中学生以上	7,800円	8,800円	9,800円
小学生		7,600円	8,300円
3歳以上		5,100円	5,800円

※バスガイドは、同乗しません。
添乗員が同行します。

◆**申込方法** 申込書に記入の上、FAXにて日本交通旅行社まで

◆**申込期限** 出発日の11日前まで

お申し込み・お問い合わせ先

株式会社 日本交通旅行社 米子市目久美町55 8:20~17:00(日・祝・第2.4土曜日休)
TEL22-2103 FAX22-2500 (担当:田中)

※募集広告ではありません。

※募集広告ではありません。

世界遺産

あじさいの

平等院 三室戸寺

◆出発日 2017年6月24日(土)

◆スケジュール

米子6:30 - 高速 - 三室戸寺	-
- 宇治(昼食) ... 宇治平等院・平等院ミュージアム鳳翔館	昼
- 高速 - 米子19:50	-



◆補助対象人員 10名(先着順)

◆補助対象 会員・家族(配偶者・子・会員及び配偶者の父母)

◆旅行代金

会員料金	家族料金	旅行代金
9,800円	10,800円	11,800円

※バスガイドは、乗車いたしません。添乗員同行。
※小人500円引き

◆申込方法

申込書に記入の上、FAXにて日ノ丸観光トラベルまで

◆申込期限

出発日の10日前まで

元離宮二条城と京都御所 おもてなしの宿 湯の花温泉 溪山閣

◆出発日 2017年6月25日(日)

◆スケジュール

1日目	米子6:30 - 高速 - 京都(昼食) - 元離宮・二条城 - 京都御所 - 湯ノ花温泉(泊) 16:30着	- 昼 夕
2日目	湯ノ花温泉8:30 - お漬物・近為亀岡工場販売所 - 大石酒造・丹波路酒の館[見学] - 京都縦貫道 - 天龍寺 - 嵐山(昼食) - 高速 - 米子19:00	朝 昼 -

◆補助対象人員 6名(先着順)

◆補助対象 会員・家族(配偶者・子)

◆旅行代金

		会員料金	家族料金	旅行代金
大人 お一人様	4名1室	25,800円	27,800円	29,800円
	3名1室	28,800円	30,800円	32,800円
	2名1室	30,800円	32,800円	34,800円

※バスガイド・添乗員同行。

◆申込方法

申込書に記入の上、FAXにて日ノ丸観光トラベルまで

◆申込期限

出発日の20日前まで

お問い合わせ先

株式会社 日ノ丸観光トラベル 米子市加茂町2-113 9:30~17:30/土曜日9:30~17:00(日・祝休)
TEL22-2650 FAX22-2223 (担当:石賀)

〈旅行会社に直接FAX〉

日帰り・泊ツアー申込書

※ご希望のコースにチェックを入れてください

日本交通旅行社

FAX22-2500

丹後の味彩会席の昼食と久美浜メロン狩り体験と食べ放題の旅

遷宮を迎えた春日大社とあじさい寺矢田寺

宝塚歌劇団花組公演

姫路セントラルパークでナイトサファリ見学

日ノ丸観光トラベル

FAX22-2223

世界遺産平等院 あじさいの三室戸寺

元離宮二条城と京都御所 おもてなしの宿湯の花温泉溪山閣

事業所番号	事業所名	事業所FAX番号
会員番号	会員名	会員連絡先

ツアー案内書送付先

No	参加者氏名	年齢	会員との続柄	連絡先電話番号	ツアー参加日
1			本人・家族() <small>続柄を必ずご記入ください</small>		月 日
2			本人・家族() <small>続柄を必ずご記入ください</small>		月 日
3			本人・家族() <small>続柄を必ずご記入ください</small>		月 日

※取消料は、一般料金に対して係り全額本人負担となります。

大山ハムの幹旋

□会員料金

各2,500円

通常価格
こいのぼりセットI 5,400円、
こいのぼりセットII 5,400円
のところ
キャンペーン特別価格
各3,000円

- 対象 会員1人2箱まで
- 取扱店 大山ハム株式会社
- 幹旋箱数 100箱(先着順)
- 特別送料 1ヵ所につき500円

※同一箇所へ商品代1万円以上発送の場合は、送料無料。
※商品代1万円以下の方で5月25日(木)・5月30日(火)にサービスセンター事務局まで取りに来られる方は送料無料でいたします。

- 最終お届け日 2017年5月31日(水)
- 申込方法 専用申込書により申込後、代金添えてジョイサポートよなごまで
※お届けには代金お支払い後10日程度かかります。
- 申込期限 2017年5月19日(金)
- その他 ・包装、のしはできません。
・専用申込書は、
ジョイサポートよなごHP⇒新着情報からダウンロード
できます。FAXもいたします。

- ① あらびきウィンナー 214g
- ② 生ハム(ロース)×2 40g
- ③ モルタデッラ 155g
- ④ 乾塩ベーコンブロック 200g
- ⑤ マーブルベリーハーブ 60g
- ⑥ 熟成ロースハム 65g
- ⑦ ももハム 340g

鯉のぼり I



鯉のぼり II

- ① あらびきウィンナー 214g
- ② 生ハム(肩ロース)×2 40g
- ③ モルタデッラ 155g
- ④ 乾塩ベーコンブロック 200g
- ⑤ スパイシーホニアソーセージ 60g
- ⑥ ローストポーク 60g
- ⑦ ピッツアアローフ 250g



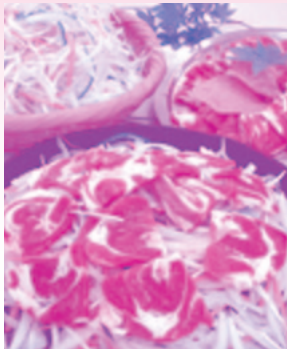
スバル代行 『1,000円利用券』



- 利用期限 2017年7月31日(月)
 - 料金 1枚500円(額面1,000円)
 - 対象 会員1人2枚まで
 - 幹旋枚数 100枚(先着順)
 - 申込方法 申込後、代金添えてジョイサポートよなごまで
 - 申込期限 2017年6月30日(金)
- ※幹旋枚数になり次第終了



ヘルシー ジンギスカン補助券プレゼント



- 利用期限 2017年10月31日(火)
 - 場所 だいせん高原豪円山ロッジ
西伯郡大山町大山124
☎52-2311
 - 時間 11:00~16:00(LO15:00)
 - 定休日 毎週木曜日 ※8月17日は営業
 - 料金
- | | | |
|----|--------|--------|
| | 会員料金 | 一般料金 |
| 大人 | 1,100円 | 1,450円 |
- ※利用の際、補助券と会員料金を合わせてお支払いください。
- 対象 会員1人2枚まで

60分

ラム肉・豚肉・野菜・ウィンナー 食べ放題!!

- 幹旋枚数 150枚(申込多数の場合、抽選)
- 申込方法 申込書によりお申し込みください。
- 申込期限 2017年5月31日(水) 12:00
- その他 当選者の方のみ、6月9日(金)までに事業所宛に発送します。

豪円山ロッジ ヘルシージンギスカン 100円割引券

切り取ってすぐ使える
※上記補助券とは別です。



利用期限 2017年10月31日(火) コピー不可

事業所番号 会員氏名

※割引券は、1枚で5名まで ※記入無きものは無効。
※補助券及び他の割引との併用はできません。 ジョイサポートよなご



利用期限 2017年10月31日(火) コピー不可

事業所番号 会員氏名

※割引券は、1枚で5名まで ※記入無きものは無効。
※補助券及び他の割引との併用はできません。 ジョイサポートよなご



親睦 ゴルフ大会

セルフプレー

日時

2017年6月24日(土) 10:22スタート
集合 9:45 (受付開始 9:30～)

場所

米子ゴルフ場
米子市両三柳3192-2 ☎29-4444

参加料

		ゴルフ場友の会会員	ゴルフ場ゴールド会員
会員	6,800円	6,300円	5,300円
会員で65歳以上	5,800円	5,300円	4,300円
会員で70歳以上	4,800円	4,300円	3,300円
家族(配偶者・子・親)	8,500円	8,000円	7,000円
同伴者	9,500円	9,000円	8,000円

※参加料にはプレー代、昼食代、賞品代が含まれます。

参加資格

会員・家族(配偶者・子・親)・同伴者

募集人員

40名(10組)

競技方法

18ホールストロークプレイ
ダブルペリア方式

表彰

1位～3位、飛賞、ドラコン、
ニアピン。参加賞有り。

申込方法

申込書によりお申し込みください。

申込期限

2017年6月2日(金)



酵素温浴券の斡旋

酵素美容

酵素の力で
免疫アップ



サウナや岩盤浴にない、
自然発酵熱独特の温熱
体験。肩から足先まで埋
めることにより、血行を
促進し、冷え性、タイエツ
ト、肩こり、腰痛、美顔、
疲労回復と様々な症状の
方におすすめです。

◆場所 Beauty Resort maika
西伯郡大山町富長927-1(国道9号沿)
☎54-5353

◆定休日 毎週月曜日

◆料金	会員料金	一般料金
	1,900円	3,218円

※要予約

◆対象 会員1人2枚まで
◆斡旋枚数 100枚(先着順)
◆申込方法 申込書によりお申し込みください。
◆申込期限 2017年5月31日(水)
◆引換期間 2017年6月9日(金)～6月30日(金)



ランチパスポート 山陰版 Vol.13

利用可能期間 2017.5月8日(月)～7月31日(月)

- ◆価格 1冊700円(通常994円)
- ◆対象 会員1人1冊
- ◆販売冊数 100冊(先着順)
- ◆申込方法 申込後、代金添えて
ジョイサポートよなごまで
- ◆申込期限 2017年6月30日(金)
※販売冊数になり次第、終了



NHK交響楽団演奏会 米子公演

◇日 時 2017年7月18日(火)
開場17:45/開演18:30

◇会場 米子市公会堂

◇料金

会員料金	一般料金
8,000円	9,000円



※未就学児入場不可

◇対象 会員1人2枚まで

◇斡旋枚数 10枚(申込多数の場合、抽選)

◇申込方法 申込書によりお申し込みください。

◇申込期限 2017年5月19日(金)12:00

◇その他 当選者の方のみ、5月23日(火)までに連絡いたします。



ポップサーカス松江公演2017

◇開催期間 2017年7月1日(土)~8月27日(日)
10:20~19:00の間に1~3回開演(曜日により異なります)
※詳しくは、チラシ又はホームページをご覧ください。

◇開催場所 旧県立プール跡地特設テント(島根県松江市学園南1-23)

◇料金

	会員料金	前売料金
自由席 大人(高校生以上)	1,900円	2,500円
自由席 子供(3歳から中学生)	900円	1,200円



※2歳以下膝上無料(お席必要な場合は有料)
※指定席・ボックス席へ変更される場合は、入場券(自由席)に別途追加料金が必要となります。

◇対象 会員1人2枚まで ◇斡旋枚数 合計50枚(先着順)

◇申込方法 申込後、代金添えてジョイサポートよなごまで

◇申込期限 2017年8月4日(金)

◇その他 3枚目から前売料金で斡旋します。

沢田研二 50周年記念 LIVE 2017-2018

◇日 時 2017年10月28日(土) 開場15:30/開演16:00

◇会場 島根県民会館 大ホール

◇料金

会員料金	一般料金
7,500円	8,000円



※未就学児入場不可 ※全席指定

◇対象 会員1人2枚まで

◇斡旋枚数 50枚(先着順)

◇申込方法 申込書によりお申し込みください。

◇申込期限 2017年5月31日(水)12:00

◇その他 チケットの準備ができ次第連絡いたします。

中村勘九郎・中村七之助 国宝松江城 特別歌舞伎公演

◇日 時 2017年7月2日(日) 開場18:00/開演19:00

◇会場 国宝松江城 馬溜特設舞台

◇料金

会員料金	一般料金
10,000円	11,000円



※未就学児入場不可 ※全席指定

◇対象 会員1人2枚まで

◇斡旋枚数 10枚(申込多数の場合、抽選)

◇申込方法 申込書によりお申し込みください。

◇申込期限 2017年5月19日(金)12:00

◇その他 当選者の方のみ、5月23日(火)までに連絡いたします。

家族はつらいよ2

◇上映開始日 2017年5月27日(土)
全国ロードショー

◇料金

会員料金	前売料金
1,000円	1,400円



◇対象 会員1人2枚まで

◇斡旋枚数 50枚(先着順)

◇申込方法 申込後、代金添えてジョイサポートよなごまで

◇申込期限 2017年5月26日(金)

◇その他 斡旋枚数になり次第、終了。

シネマチケット

◇利用可能劇場 全国のMOVIX劇場、新宿・丸の内ピカデリー、神戸国際松竹、東劇、全国のイオンシネマ

◇料金

会員料金	一般料金
1,000円	1,800円



※2017年9月末まで鑑賞可能

◇対象 会員1人2枚まで

◇斡旋枚数 200枚(申込多数の場合、抽選)

◇申込方法 申込書によりお申し込みください。

◇申込期限 2017年5月31日(水)12:00

◇その他 当選者の方のみ、6月7日(水)までに連絡いたします。

広島東洋カープ 公式戦入場券

マツダスタジアムで開催される8月までの公式戦です。
9月の公式戦日程については、次号にて。

◇料金・取扱枚数

	会員料金	一般料金	取扱枚数
先着順	2,900円	3,600円	各日10枚

◇申込方法 申込書によりお申し込みください。
※申込受付期限後のキャンセルは、一切できません。
FAXのみの申し込みとなります。HPからの申し込みはできません。

◇その他 申込後、チケットの確認をして事務局よりご連絡いたします。

※お申し込みは、同一カード会員一人2枚までとさせていただきます。
※年間購入可能枚数の購入制限を一人4枚までとさせていただきます。
※座席位置についてはご希望に添えませんが予めご了承ください。

試合日	対戦	試合開始時間	申込受付期限
6月23日(金)	阪神	18:00	5月23日(火)
6月24日(土)	阪神	14:00	
6月25日(日)	阪神	13:30	
6月30日(金)	中日	18:00	5月30日(火)
7月1日(土)	中日	14:00	
7月2日(日)	中日	13:30	
7月21日(金)	中日	18:00	6月21日(水)
7月22日(土)	中日	18:00	
7月23日(日)	中日	18:00	
7月28日(金)	ヤクルト	18:00	6月28日(水)
7月29日(土)	ヤクルト	18:00	

試合日	対戦	試合開始時間	申込受付期限
7月30日(日)	ヤクルト	18:00	6月28日(水)
8月11日(金・祝)	巨人	18:00	7月11日(火)
8月12日(土)	巨人	18:00	
8月13日(日)	巨人	18:00	
8月18日(金)	ヤクルト	18:00	7月18日(火)
8月19日(土)	ヤクルト	18:00	
8月20日(日)	ヤクルト	18:00	
8月25日(金)	中日	18:00	7月25日(火)
8月26日(土)	中日	18:00	
8月27日(日)	中日	18:00	

海遊館入館補助券

海遊館(大阪市港区海岸通り1-1-10)に割引料金で入館いただけます。



- ❑入館方法 1.ガイドブックチケット等申込書にて「入館補助券」の申し込み。
2.「入館補助券」をお送りします。(お急ぎの方は、事務局まで取りに来てください。)
3.海遊館チケット売り場で「入館補助券」を提出し割引料金をお支払いください。
- ❑利用資格 会員と家族
- ❑利用期限 2018年3月31日(土)
- ❑休館日 2018年1月17日(水)・18日(木)・2月7日(水)・8日(木)
- ❑制限枚数 会員1人につき1年間に5枚まで
- ❑申込方法 申込書によりお申し込みください。
- ❑その他 「入館補助券」は、1人につき1枚限り有効です。
・その他詳細は、入館補助券に記載されています。

❑利用料金

	会員料金	一般料金
大人(16歳以上または高校生以上)	1,600円	2,300円
こども(小・中学生)	800円	1,200円
幼児(4歳以上)	300円	600円

新規割引提携施設

ホテルハーベストイン米子 レストランプライムタイム

米子市弥生町8-27 ☎31-1111

- ❑営業時間 11:00～
14:00(ラストオーダー)
- ❑定休日 年中無休
- ❑割引内容 ランチメニュー全商品10%引き
※各種パーティープラン除く
- ❑対象者 会員と同伴者



会員証提示でいろいろなサービスが受けられます。
是非、ご利用ください。

米子ゴルフ場

米子市両三柳3192-2
☎29-4444

- ❑営業時間 7:00～17:00
- ❑定休日 年中無休
- ❑割引内容 米子ゴルフ場優待料金
平日セルフ:一般6,740円、満65歳以上6,330円、満70歳以上5,410円
休日セルフ:一般9,610円、満65歳以上7,850円、満70歳以上6,940円
※特別料金の営業日は利用不可
※米子ゴルフ場友の会入会者は、利用時に料金形態を精査する。

❑対象者 会員と同伴者



サイクルショップ ヤマウチ 皆生通り店

米子市西福原3-6-40
☎32-9006

- ❑営業時間 10:00～17:30
- ❑定休日 不定休
- ❑割引内容 自転車修理税込の5%引き
- ❑対象者 会員



カラオケ スパイラル 米子駅前店

米子市明治町189魚キングビル2F
☎21-4302

- ❑営業時間 平日 14:00～4:00
土日祝 13:00～4:00
- ❑定休日 年中無休
- ❑割引内容 一般ルーム料金の合計額から100円引き
※他の割引と併用はできません
- ❑対象者 会員と同伴者



上淀白鳳の丘展示館

米子市淀江町福岡977-2
☎56-2271

- ❑営業時間 9:30～18:00
- ❑定休日 毎週火曜日・年末年始
- ❑割引内容 入館料
大人310円より60円引き
学生160円より60円引き
- ❑対象者 会員と同伴者



カラオケ スパイラル 鳥取駅前店

鳥取市栄町608炉端かば3F
☎0857-22-9562

- ❑営業時間 平日 14:00～4:00
土日祝 12:00～4:00
- ❑定休日 年中無休
- ❑割引内容 一般ルーム料金の合計額から100円引き
※他の割引と併用はできません
- ❑対象者 会員と同伴者



プレゼント

ご希望の方は、申込書にご記入の上で応募ください。会員1人1回どちらかとし申込多数の場合は抽選といたします。当選者の方には事業所宛にお届けします。

応募締切日:5月31日(水)

大日商事(株)より

今回、健康管理事業の一環として家庭常備薬等の斡旋をさせていただきます。この機会に是非ご利用ください。

**ファインスーパーフード
チアシード スティック箱
110g(5g×22包)**

スーパーフードとは、一般の食品よりビタミン、ミネラル、アミノ酸といった必須栄養素や健康成分を多く含む食品のことです。



ポップサーカス松江公演自由席入場券

有効期間7/1(土)～7/15(土)



各種事業の実績 2月～3月末

慶弔給付金支給状況

給付種別	件数	給付種別	件数
勤続祝い/10年	5	死亡弔慰保険金/親	5
勤続祝い/15年	6	自然災害による住宅災害	6
勤続祝い/20年	5	火災等による住宅災害	1
勤続祝い/25年	1		
勤続祝い/30年	2		
勤続祝い/35年	2		
結婚祝い	2		
成人祝い	1		
還暦祝い	4		
傷病休業保険金/60日以上90日未満	1		
傷病休業保険金/120日以上	1		

健康維持増進事業の実績

健診種別	件数
一般健診	74
白鳥健診	17
その他の健診	52
インフルエンザ予防接種	30

実施事業 (会報誌 Vol.69)

実施事業名	実績
知って得する食事会	31名
味噌作り教室	18名
和菓子祭	34名
飯面ライダースーパーライブ2017	16枚
東京スカパラダイスオーケストラ	15枚
伊勢正三&イルカ	5枚
温泉入浴券の輪送	317枚
図書カードNEXT	70枚
ランチパスポート	51冊
パンケーキ割引券	14枚

余暇活動事業の実績

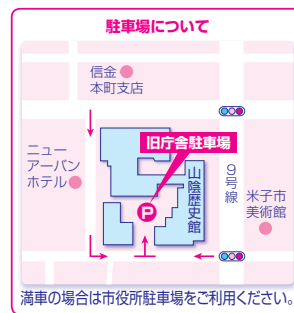
種別	件数
一般バック旅行	22

自己啓発事業の実績

種別	件数
各種資格取得時費用助成	39

クイズに答えて 新春プレゼント

応募総数 236名



満車の場合は市役所駐車場をご利用ください。

申込書 (締切後のキャンセル、座席指定、会員のチケット紛失による再発行、払い戻しは一切できません。)

下記の申込書に記入の上、FAXか郵送またはホームページよりお申し込みください。又は、事務局までご持参ください。

受付開始は、一部を除いて5月12日(金) 12:00～。



先着順のチケットについて

先着順のチケットは、斡旋枚数になり次第、終了。 斡旋枚数終了後に申し込まれた方には、事務局より連絡いたします。

親睦ゴルフ大会の申し込みは、ガイドブックの巻末を拡大コピーするかホームページの各種申請書よりプリントアウトしてください。

事業所番号	事業所名	事業所FAX番号
会員番号	会員名	会員連絡先

下表の希望の欄に○印を付け、必要事項を全て記入してください。

5月12日(金) 12:00受付開始

方法	希望試合日	対戦相手	対象	単価	希望枚数	計
先着順	月 日 ()		会員1人2枚	2,900円	枚	円

方法	○欄	催物名	単価	希望枚数	計	対象	申込期限
先着順		家族はつらいよ2	1,000円	枚	円	会員1人2枚	5月26日(金)
		沢田 研二	7,500円	枚	円		5月31日(水) 12:00
		酵素温浴券	1,900円	枚	円		5月31日(水)
		スバル代行	500円	枚	円	会員1人 どちらか 2枚まで	6月30日(金)
		米子全日空ホテル ランチバイキング	大人 900円 4歳~小学生 400円	枚	円		
		米子全日空ホテル BEER HALL	3,900円	枚	円		
		ランチパスポート	700円	冊	円		
	ポップサーカス松江公演	大人 1,900円 子供 900円	枚	円	会員1人2枚 まで	8月4日(金)	
抽選		中村勤九郎・中村七之助特別歌舞伎公演	10,000円	枚		円	5月19日(金) 12:00
		NHK交響楽団演奏会	8,000円	枚	円		
		シネマチケット	1,000円	枚	円	5月31日(水) 12:00	
		ヘルシージーンギスカン		枚			

プレゼント 希望のプレゼントの□に✓を記入してください。

- ファイン チアシードスティック
- ポップサーカス松江公演チケット