



ジョイサポートよなご NEWS

(一財)米子市勤労者福祉サービスセンター 〒683-0822 米子市中町 20 番地 TEL.(0859)38-1122 FAX(0859)38-1166 URL:http://www.yonago-sc.com/

ビアフェスタ&サマーバイキング



ANAクラウンプラザホテル米子

飲み放題 食べ放題ではありません

- 開催期限 2018年9月30日(日)
- 場所 ANAクラウンプラザホテル米子
カフェイン・ザ・パーク
米子市米町53-2
- 時間 17:00~21:30(LO 21:00)
- 料金

会員料金	料金
3,900円	4,700円

※表示価格には、サービス料・消費税が含まれています。

- 幹旋枚数 100枚(先着順)
- その他 要予約 ☎36-1113

※写真はイメージです



米子ワシントンホテルプラザ

飲み放題 + 食べ放題

予約・申込方法

- 直接ワシントンホテルプラザへ「ジョイサポートよなご会員」であることを伝え予約をする。☎31-9120
- 予約後、ジョイサポートよなごに申込みをし、チケットを購入。

実施日	7月	13日(金)・14日(土)・20日(金)・29日(日)
	8月	3日(金)・4日(土)・11日(土)・17日(金) 18日(土)・25日(土)・26日(日)・31日(金)

※予約が満席の場合があります

- 場所 米子ワシントンホテルプラザ
米子市明治町125
 - 時間 18:30~21:00
※日曜・祝日は
18:00~20:30
 - 料金
- | 会員料金 | 前売料金 |
|--------|--------|
| 4,200円 | 4,800円 |
- 幹旋枚数 100枚(先着順)
 - その他 要予約



2018 サマーバイキング ご予約承り中

今年もこの季節がやって来た! 飲み放題 + 食べ放題

前売券 4,800円 (当日券 5,300円)

●早割 1,500円 ●遅割 500円
●追加で追加料金を要する

15時~21時・22時~25時・29日
13時~14時・20時~29日
3時~4時・11時~17時・18日
25日・26日・31日

18:30~21:00 (先着順)

特別コーナー
「ドライ」
エクスプローラー
を堪能してください

ご予約は毎日にて承っております。

米子ワシントンホテルプラザ
☎(0859)31-9120

レストランルポルト

飲み放題 + 食べ放題

- 開催期限 2018年8月31日(金)
- 場所 ルポルト
米子市末広町294
- 時間 17:00~22:00
(最終受付20:00)
- 料金

	会員料金	料金
男性	3,500円	4,300円
女性	3,200円	4,000円

- 幹旋枚数 各50枚(先着順)
- その他 要予約 ☎35-8166

今年の夏は、バイクに行こう

2018 SUMMER BIKING

2018.7.1 Sun - 8.31 Fri
17:00~22:00 (最終受付 20:00)

メニュー価格で500円以内の飲み放題

予約料 120円

バイキングのクーポン券・割引券はコチラ♪

料金	飲み放題ドリンクメニュー
前売 4,300円	ビール、ソフトドリンク、デザート
当日 4,000円	ビール、ソフトドリンク、デザート
早割 3,500円	ビール、ソフトドリンク、デザート
遅割 2,500円	ビール、ソフトドリンク
1,000円 (12歳以下)	ソフトドリンク

☎0859-35-8166



- 対象 会員1人いずれか2枚まで
- 申込方法 申込後、ジョイサポートよなごでチケット購入
※米子ワシントンホテルプラザは別途記載のとおり

- 申込期間 2018年7月9日(月) 12:00~
8月15日(水)
※幹旋枚数になり次第、終了

日帰りツアー

申込方法 「ツアー申込書」に必要事項を記入し、旅行代理店に直接FAXしツアーを申し込み代金を支払う。

※参加者が少ない場合は、ツアーを中止することがあります。
※ツアーの詳しい内容等、お問い合わせは旅行代理店まで。
※旅行条件は、旅行代理店の旅行約款によります。

天空の城・竹田城跡

～登頂ハイキングと
日本の滝100選・猿尾滝～

◇**出発日** 2018年9月2日(日)

◇**スケジュール**

米子7:00 - 高速 - 道の駅但馬のまほろば(昼食は但馬牛の石焼定食をご賞味) - 竹田城跡(徒歩にて山頂へ ※ツアー代金に入山料を含みます) - 猿尾滝(高さ60mの二段滝) - 米子20:20頃	— 昼 —
---	-------------

◇**補助対象人員** 10名(先着順)

◇**補助対象** 会員・家族(配偶者・子・会員及び配偶者の父母)

◇**旅行代金**

会員料金	家族代金	旅行代金
6,000円	6,800円	7,500円

※小人500円引き

※バスガイドは同乗しません。添乗員が同行します。

◇**申込方法** 申込書に記入の上、FAXにて日本交通旅行社まで

◇**申込期限** 出発日の11日前まで

岡山でリゾート気分♪

キンビール岡山工場見学

日本のエーゲ海・牛窓でギリシャ料理の昼食

◇**出発日** 2018年8月19日(日)

◇**スケジュール**

米子7:30 - 高速 - キンビール岡山工場(工場見学と試飲3杯まで) - 牛窓リゾートホテルリマーニで昼食(日本のエーゲ海と呼ばれる美しさ) - おかき処 吉備の舎[畠山製菓](試食・ショッピング) - 西山ファーム(冷え冷え桃30分間食べ放題／お土産に桃1個付) - 高速 - 米子18:30頃	— 昼 —
--	-------------

◇**補助対象人員** 10名(先着順)

◇**補助対象** 会員・家族(配偶者・子・会員及び配偶者の父母)

◇**旅行代金**

会員料金	家族代金	旅行代金
11,500円	12,500円	13,500円

※小人1,000円引き

※バスガイドは、同乗しません。添乗員が同行します。

※当日は、工場の機械が稼働してない場合があります。予めご了承ください。

※未成年、妊娠中や授乳期の方はソフトドリンクを用意しております。

◇**申込方法** 申込書に記入の上、FAXにて日本交通旅行社まで

◇**申込期限** 出発日の11日前まで

糖度約18度の

瀬戸ジャイアンツ狩り体験

ドンレミーアウトレットでスイーツショッピング

◇**出発日** 2018年9月16日(日)

◇**スケジュール**

米子8:50 - 倉敷美観地区の散策と倉敷アイビースクエア内のレストランで昼食 - ドンレミーアウトレット(洋菓子のアウトレットでショッピング) - 桃茂実苑(お客様1人につき1房を摘み取って、お土産としてお持ち帰り、お店が用意したマスカット(1人10粒程度)をご試食していただきます) - 米子18:20頃	— 昼 —
--	-------------

◇**補助対象人員** 10名(先着順)

◇**補助対象** 会員・家族(配偶者・子・会員及び配偶者の父母)

◇**旅行代金**

会員料金	家族代金	旅行代金
9,500円	10,500円	11,500円

※小人500円引き

※バスガイドは同乗しません。添乗員が同行します。

◇**申込方法** 申込書に記入の上、FAXにて日本交通旅行社まで

◇**申込期限** 出発日の11日前まで

1デスタジオパス付

USJ 日帰り旅行

◇**出発日** 2018年8月18日(土)

◇**スケジュール**

米子5:00 - 高速 - ユニバーサル・スタジオ・ジャパン(約9時間の滞在予定です) - 高速 - 米子22:30頃	— — —
---	-------------

◇**補助対象人員** 10名(先着順)

◇**補助対象** 会員・家族(配偶者・子・会員及び配偶者の父母)

◇**旅行代金**

	会員料金	家族代金	旅行代金
12歳以上	13,400円	14,400円	15,900円
4～11歳		12,100円	13,600円
シニア(65歳以上)		13,800円	15,300円

※バスガイドは同乗しません。添乗員が同行します。

◇**申込方法** 申込書に記入の上、FAXにて日本交通旅行社まで

◇**申込期限** 出発日の11日前まで

神戸布引ロープウェイ・神戸布引ハーブ園・ANAクラウンプラザホテル神戸・バイキング

◆出発日 2018年8月3日(金) バイキング
◆スケジュール

米子7:00 - 高速 - ANAクラウンプラザホテル神戸(昼食) - 山麓駅 ++ 神戸布引ロープウェイ ++ 山頂駅(神戸港など展望)… 神戸布引ハーブ園 … 風の丘駅 ++ 山麓駅 - めんたいパーク神戸三田 - 高速 - 米子20:00	— — —
--	-------------

◆補助対象人員 10名(先着順)
◆補助対象 会員・家族(配偶者・子・会員及び配偶者の父母)
◆旅行代金

	会員料金	家族代金	旅行代金
大人	11,600円	12,600円	13,600円
シニア(65歳以上)		12,200円	13,200円
小学生		10,200円	11,200円

※バスガイドは乗車しません。添乗員が同行します。

◆申込方法 申込書に記入の上、FAXにて日ノ丸観光トラベルまで
◆申込期限 出発日の10日前まで

呉湾艦船めぐり遊覧船・大和ミュージアム

◆出発日 2018年9月9日(日)
◆スケジュール

米子6:30 - 高速 - 呉港 ~~~ 呉艦船めぐり~~~ 呉港 - 呉(昼食) … 大和ミュージアム・鉄のくじら館など - アレイからすこじま公園 - 高速 - 米子19:20	— — —
--	-------------

◆補助対象人員 10名(先着順)
◆補助対象 会員・家族(配偶者・子・会員及び配偶者の父母)
◆旅行代金

会員料金	家族代金	旅行代金
9,800円	10,800円	11,800円

※小人500円引き ※バスガイドは乗車しません。添乗員が同行します。

◆申込方法 申込書に記入の上、FAXにて日ノ丸観光トラベルまで
◆申込期限 出発日の10日前まで

せらワイナリー 世羅高原農場 秋のダリア祭

◆出発日 2018年9月15日(土)
◆スケジュール

米子8:00 - 高速 - せらワイナリー(昼食・ショッピング) - 世羅高原農場 秋のダリア祭 - 高速 - 米子17:40	— — —
---	-------------

◆補助対象人員 10名(先着順)
◆補助対象 会員・家族(配偶者・子・会員及び配偶者の父母)
◆旅行代金

会員料金	家族代金	旅行代金
7,800円	8,800円	9,800円

※小人500円引き ※バスガイドは乗車しません。添乗員が同行します。

◆申込方法 申込書に記入の上、FAXにて日ノ丸観光トラベルまで
◆申込期限 出発日の10日前まで

お申し込み・お問い合わせ先

株式会社 日ノ丸観光トラベル 米子市加茂町2-113 9:30~17:30/土曜日9:30~17:00(日・祝休)
TEL22-2650 FAX22-2223 (担当:石質)

※募集広告ではありません。

〈旅行会社に直接FAX〉

日帰りツアー申込書

※ご希望のコースにチェックを入れてください

- 日本交通旅行社 FAX22-2500 天空の城・竹田城跡
 キリンビール岡山工場見学と日本のエーゲ海・牛窓でギリシャ料理の昼食
 糖度約18度の瀬戸ジャイアントツクリ体験
 USJ日帰り旅行
- 日ノ丸観光トラベル FAX22-2223 神戸布引ロープウェイ・神戸布引ハーブ園・ANAクラウンプラザホテル神戸バイキング
 呉湾艦船めぐり遊覧船・大和ミュージアム
 せらワイナリー 世羅高原農場 秋のダリア祭

事業所番号	事業所名	事業所FAX番号
会員番号	会員名	会員連絡先

ツアー案内書送付先					
No	参加者氏名	年齢	会員との続柄	連絡先電話番号	ツアー参加日
1			続柄を必ずご記入ください 本人・家族()		月 日
2			続柄を必ずご記入ください 本人・家族()		月 日
3			続柄を必ずご記入ください 本人・家族()		月 日

※取消料は、一般料金に対して係り全額本人負担となります。

ボウリング大会

団体戦と個人戦を
同時に行います

日 時 2018年8月24日(金)
スタート19:00[受付 18:40～]

場 所 クイーンボウル
米子市東福原1-3-10 ☎34-2821

競技方法

- 団体戦/2ゲームの合計点(上位3名の合計)で順位を決定。
- 個人戦/2ゲームの合計点で順位を決定。
- 1ゲームあたりのハンディキャップ、女性20ピン、団体戦に参加する小中学生は30ピン。
- 個人戦の小中学生以下は、ノーガーターレーンを使用します。

表彰

個人戦と団体戦で賞があります。

- 優勝～3位
- 飛賞
- 参加賞

参加人員
先着順

- 団体**16**チーム
(1チーム3名以上で申し込みください)
- 小学生以下(個人戦)**15**名

参加料金

	会員料金	家族料金	同伴者
大人	1,000円	1,200円	2,000円
中高校生		800円	1,500円
小学生以下		600円	1,000円

※参加料金には、2ゲーム代・貸靴代・賞品代が含まれます。
団体戦に参加する小中学生は200円アップ。

参加資格

会員・家族(配偶者・子・会員及び
配偶者の父母・孫)・同伴者

申込方法

申込後、代金添えて
ジョイサポートよなごまで

申込期限

2018年8月10日(金)

大山民話を 楽しむ会

2018年 大山は開山1300年を迎えました。
これを記念し、イベントを企画しました。

この日も大山寺で
イベントが開催
されています

宿坊観證院山楽荘で「ほうき民話の会」による大山周辺の民話を楽しんだ後に精進料理をいただきます。



- ◆日 時 2018年8月26日(日)
10:00集合(受付9:45～)昼食後解散
- ◆集合場所 大山ナショナルパークセンター2F(旧名称:大山情報館)
- ◆場 所 宿坊観證院山楽荘
西伯郡大山町大山14 / TEL52-2006
- ◆参加人数 **20**名(先着順) ※最小催行人数6名
- ◆参加資格 会員・家族(配偶者・子・会員及び配偶者の父母)
- ◆参加料金 **1,700**円 ※小人同額
※料金は催行決定後の支払いになります。
- ◆申込方法 申込書によりお申し込みください。
- ◆申込期限 2018年8月3日(金)



※写真はイメージです

2018年 お中元企画

専用申込書は、ジョイサポートよなごHP→新着情報からダウンロードできます。FAXもいたします。※表示価格は全て税込価格です。

大山ハム ギフト



価格

	会員価格	一般価格
A 熟成乾塩ベーコン80g、ボンレスハム125g チーズリヨナー90g、あらびきポークウインナー150g ふんわりポークウインナー120g、カントリーロースト72g 生ハム(肩ロース)40g、ペッパーシンケン72g	4,320円	5,400円
B モルタデッラ75g、こんがり焼豚105g バーベキューソーセージ160g、ももハム340g 熟成乾塩ベーコン200g	3,456円	4,320円
C 熟成糸巻ロースハム360g 熟成乾塩ベーコン200g	2,592円	3,240円

- ◆**幹旋箱数** 合計100箱(先着順)
- ◆**取扱店** 大山ハム株式会社米子営業所 米子市夜見町3018-8
- ◆**送料** 一ヶ所につき800円
※同一箇所の商品代1万円以上発送の場合は、送料無料
- ◆**受付期限** 2018年7月27日(金)
- ◆**最終発送** 2018年8月6日(月)
- ◆**申込方法** 専用申込書に記入の上、代金添えてジョイサポートよなごまで配送は、代金支払日より7～10日後以降となります。
- ◆**その他**



一夜干し 詰合せ

要冷凍
商品

※写真はイメージです

◆**内容** かわいい、いか、たい、その他旬の魚5種類の詰め合わせ

価格	会員価格	一般価格
◆ 価格	2,000円	3,240円

- ◆**幹旋箱数** 100箱(先着順)
- ◆**取扱店** (有)いたくら 境港市上道町2231 ☎46-0533
※店舗移転しました。
- ◆**営業時間** 9:00～16:00※日曜定休日
- ◆**送料** 1箱 1,100円(一部を除き全国一律)
- ◆**受付期限** 2018年8月1日(水)
- ◆**最終発送** 2018年8月4日(土)
- ◆**申込方法** 専用申込書に記入の上、代金添えてジョイサポートよなごまでお届けには、3～4日かかります。
- ◆**その他** 直接とりに行くことも可能です。(地図を用意しております)

梨



フルーツ狩り

ブルーベリー



- ◆**期間** 2018年8月10日(金)～11月3日(土)予定
※確認の上、ご来園ください。
 - ◆**場所** 大山観光農園 米子市泉字喜多原706-41 ☎27-2678
 - ◆**営業時間** 9:00～17:00(在園時間は、1時間程度)
 - ◆**入園料**
- | | 会員料金 | 通常料金 |
|-----------|------|------|
| 大人(中学生以上) | 400円 | 800円 |
| 中人(小学生以上) | 250円 | 500円 |
| 小人(4歳以上) | 150円 | 300円 |
- ◆**対象** 会員1人2枚まで
 - ◆**幹旋枚数** 合計100枚(先着順)
 - ◆**申込方法** 申込後、代金添えてジョイサポートよなごまで
 - ◆**申込期限** 2018年9月28日(金)
※幹旋枚数になり次第、終了
※チケットをお持ちでない方も会員証提示で入園料割引あり



※写真はイメージです

- ◆**期間** 2018年7月～8月30日(木)予定
※確認の上、ご来園ください。
※天候等により期間が短くなることがあります。
 - ◆**場所** 地頭農園
西伯郡大山町赤松572-328 ☎53-8810
 - ◆**営業時間** 9:00～17:30
 - ◆**入園料**
- | | 会員料金 | 通常料金 |
|-------|------|------|
| 小学生以上 | 250円 | 500円 |
- ◆**対象** 会員1人2枚まで
 - ◆**幹旋枚数** 100枚(先着順)
 - ◆**申込方法** 申込後、代金添えてジョイサポートよなごまで
 - ◆**申込期限** 2018年8月17日(金)
※幹旋枚数になり次第、終了
※会員証提示で持ち帰りバック10%引



ビストロ・ド・スズキ1階 リニューアルオープン記念企画



7月7日(土)より焼菓子とカフェのお店として1階がリニューアルオープン。ぜひ、お出かけください!!
2階は従来と変わらず営業しています。

- ◆**利用期間** 2018年7月9日(月)～8月31日(金)
- ◆**場所** 焼菓子とカフェのお店 ビストロ・ド・スズキ 米子市西町90-3 ☎22-6080
- ◆**営業時間** 10:00～18:00 ◆**定休日** 水曜日
- ◆**利用資格** このページの「割引券」を出された会員・家族に限ります。

ビストロ・ド・スズキ

1,000円以上で使える **300円割引券**
★持ち帰りのみの利用不可★

利用期間：2018年7月9日(月)～8月31日(金) コピー不可

事業所番号 **見本** 会員氏名

利用者氏名

※割引券は、お一人1枚とします。 ※記入無きものは無効。
※現金との引換はできません。

ジョイサポートよなご

ビストロ・ド・スズキ

1,000円以上で使える **300円割引券**
★持ち帰りのみの利用不可★

利用期間：2018年7月9日(月)～8月31日(金) コピー不可

事業所番号 **見本** 会員氏名

利用者氏名

※割引券は、お一人1枚とします。 ※記入無きものは無効。
※現金との引換はできません。

ジョイサポートよなご

キリトリ線

チケットの斡旋

Kiroro

コンサート 2018



- 日時 2018年10月14日(日) 開場15:00/開演15:30
- 会場 米子コンベンションセンター-BIGSHIP
- 料金

会員料金	一般料金
4,800円	5,500円
- 対象 会員1人2枚まで □斡旋枚数 40枚(先着順)
- 申込方法 申込書によりお申し込みください。
- 申込期限 2018年7月16日(月)
- その他 チケットの準備ができ次第連絡いたします。

東京スカパラダイスオーケストラ 2018 Tour「SKANKING JAPAN」

“めんどくさいのが愛だろっ?”編



- 日時 2018年11月25日(日) 開場17:00/開演17:30
- 会場 安来市総合文化ホール アルテピア
- 料金 6,200円(定価斡旋)
- 対象 会員1人2枚まで □斡旋枚数 20枚(先着順)
- 申込方法 申込書によりお申し込みください。
- 申込期限 2018年7月16日(月)
- その他 チケットの準備ができ次第連絡いたします。

受付開始 2018年7月21日(土)12:00～



きゃりー ぱみゅぱみゅ ホールツアー 2018

- 日時 2018年10月6日(土) 開場17:00/開演18:00
- 会場 鳥根県民会館 大ホール
- 料金 5,940円(定価斡旋)
- 対象 会員1人2枚まで
- 斡旋枚数 20枚(先着順)
- 申込方法 申込書によりお申し込みください。
- 申込期間 2018年7月21日(土)12:00～8月9日(木)
- その他 チケットの準備ができ次第連絡いたします。

春風亭昇太

鳥取横断 爆笑独演会



- 日時 2018年9月15日(土) 開場13:30/開演14:00
- 会場 境港市文化ホール
- 料金

	会員料金	一般料金
2枚1セット	7,000円	8,400円
- 対象 会員1人1セット
- 斡旋セット数 7セット(申込多数の場合、抽選)
- 申込方法 申込書によりお申し込みください。
- 申込期限 2018年7月16日(月)
- その他 当選者の方のみ7月27日(金)までに連絡いたします。



- 会期 2018年7月14日(土)～8月19日(日) ※会期中無休
- 会場 夢みなとタワー 1階多目的ホール
- 時間 10:00～17:00(最終入場16:30)
- 料金

	会員料金	一般料金
一般(高校生以上)	400円	600円
子ども(3歳以上)	200円	400円
- 対象 会員1人4枚まで
- 斡旋枚数 合計150枚(先着順)
- 申込方法 申込後、代金添えてジョイサポートよなごまで
- 申込期限 2018年8月10日(金)

遊べる 水族園 in燕趙園



- 会期 2018年7月28日(土)～8月19日(日)
- 会場 中国庭園燕趙園
- 時間 9:00～17:00(最終入場16:30)
- 料金

	会員料金	前売料金
一般	600円	800円
小・中学生	400円	600円
幼児(3歳以上)	200円	400円
- 対象 会員1人4枚まで
- 斡旋枚数 合計150枚(先着順)
- 申込方法 申込後、代金添えてジョイサポートよなごまで
- 申込期限 2018年8月10日(金)

※入場料には、燕趙園入場料(一般500円、小・中学生200円)含む。
※2歳以下無料

水野美術館コレクション展 日本画の美



- 水野美術館 コレクション展
7.20 9.10
- 期 2018年7月20日(金)～9月10日(月)
 - 休館日：火曜日
※8月14日は開館
 - 場 島根県立美術館
 - 間 10:00～日没後30分
(展示室への入場は、日没時刻まで)
 - 料 金 企画・コレクション展セット

会員料金	前売料金
600円	900円
 - 対 象 会員1人2枚まで
 - 斡旋枚数 50枚(先着順)
 - 申込方法 申込後、代金添えてジョイサポートよなごまで
 - 申込期限 2018年9月7日(金)

上村松園(かんざし)
1938(昭和13)年頃
水野美術館所蔵

岩合光昭 写真展 「ねこ」



©Mitsuaki Iwago

- 期 2018年8月11日(土・祝)～9月17日(月・祝)
※毎週月曜休館日(ただし、8月13日、9月17日は開館)
 - 場 鳥取市歴史博物館
 - 料 金

	会員料金	前売料金
一般・大学生	600円	800円
小・中・高校生	200円	300円
 - 間 9:00～17:00
(最終入場は、16:30)
 - 対 象 会員1人2枚まで
 - 斡旋枚数 合計100枚(先着順)
 - 申込方法 申込後、代金添えてジョイサポートよなごまで
 - 申込期限 2018年9月10日(月)
- ※未就学児無料

特別企画展

大山山麓の至宝



- 期 2018年7月29日(日)～8月26日(日)※水曜日休館
- 場 米子市美術館
- 間 10:00～18:00(最終入館は17:30)
- 料 金

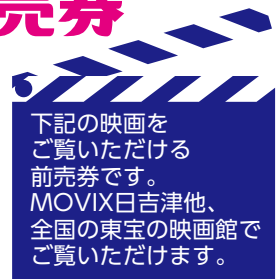
	会員料金	前売料金
一般	400円	600円
大学生	200円	300円
- 対 象 会員1人2枚まで
- 斡旋枚数 合計100枚(先着順)
- 申込方法 申込後、代金添えてジョイサポートよなごまで
- 申込期限 2018年8月24日(金)

Image・TNM Image Archives
重要文化財 画像提供：東京国立博物館
江戶時代 / 大山山神社蔵 東京国立博物館寄託
重要文化財 画像提供：東京国立博物館
Image・TNM Image Archives

東宝共通前売券

料 金	会員料金	前売料金
	1,000円	1,400円

- 対 象 会員1人2枚まで
- 斡旋枚数 50枚(先着順)
- 申込方法 申込後、代金添えてジョイサポートよなごまで
- 申込期限 2018年8月31日(金)



劇場版ポケットモンスター みんなの物語
未来のミライ
劇場版コード・ブルー ドクターヘリ緊急救命- センセイ君主
僕のヒーローアカデミア THE MOVIE～2人の英雄～

検察側の罪人
SUNNY 強い気持ち・強い愛
累-かさね-
響 -HIBIKI-
コーヒーが冷めないうちに
散り椿
億男

平成29年度 決算報告

理事会、評議員会を開催し平成29年度事業報告・決算が承認されました。

事業所・会員状況 (H30.3.31)
事業所数 270 会員数 1,802人

健康維持増進事業

種 別	実 績
予防健診事業 (各種健診)	1,268人
健康管理事業 (インフルエンザ)	697人
スポーツ大会運営事業 (ボウリング大会 他)	74人

生活安定事業 (慶弔共済給付)

給付内容	実 績
各種祝金・見舞金・弔慰金	444件

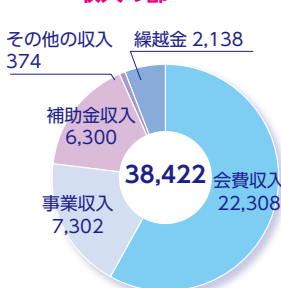
余暇活動事業

種 別	実 績
旅行補助 (一般バック 他)	63件
日帰り・泊ツアー斡旋	41件
イベント事業 (食事券 他)	1,987件
チケット斡旋	2,566枚

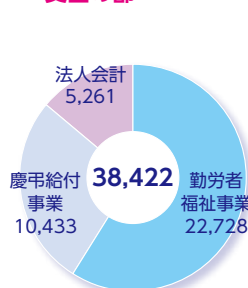
自己啓発助成事業

種 別	実 績
各種資格取得時費用助成	72人
文化教養事業 (各種教室)	83人

収入の部(単位:千円)



支出の部(単位:千円)



健康維持増進事業	7,357
自己啓発事業	425
余暇活動事業	4,597
その他	10,349
慶弔共済給付	4,069
慶弔共済掛金	5,778
その他	586
法人会計	5,261

各種事業の実績 4月～5月末

慶弔給付金支給状況

給付種別	件数	給付種別	件数
勤続祝金/10年	12	就学祝金/小学校	33
勤続祝金/15年	10	就学祝金/中学校	50
勤続祝金/20年	5	還暦祝金	10
勤続祝金/25年	6	死亡弔慰保険金/親	6
勤続祝金/30年	4	傷病休業保険金(14日以上30日未満)	1
勤続祝金/35年	2	傷病休業保険金(30日以上60日未満)	2
結婚祝金	1	傷病休業保険金(120日以上)	3
出生祝金	7	自然災害による住宅災害	1

実施事業 (会報誌 Vol.76)

実施事業名	実績
米子小路めぐり	13名
大山ハムの斡旋	122箱
ハーバリウム教室	23名
財津和夫	1枚
竹原ピストル	4枚
あそべる宇宙博	128枚
砂の美術館	48枚
第60回記念新協展	4枚
ミュージアム展	93枚
山本二三展	49枚
歌川広重の世界	18枚
いちご狩り	48枚
健美膳	67セット

ツアー催行のみ

実施事業名	参加者数
2018大坂造幣局桜の通り抜け	1名
春の近江八幡水郷めぐりと近江牛ランチ	4名
福原公認イチゴの産地めぐり体験ツアー	4名

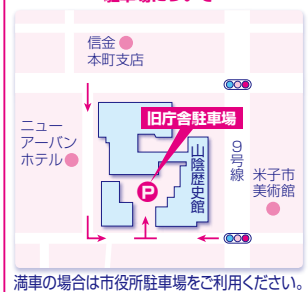
自己啓発事業の実績

種別	件数
各種資格取得時費用助成	2

健康維持増進事業の実績

健診種別	件数
一般健診	52
白鳥健診	2
人間ドック	3

駐車場について



3店共通補助券プレゼント 応募総数 149名

広島東洋カープ 公式戦入場券



マツダスタジアムで開催される公式戦です。

試合日	対戦	試合開始時間	申込受付期限
9月15日(土)	中日	13:30	8月14日(火)
9月22日(土)	阪神	13:30	
9月23日(日・祝)	DeNA	18:00	
9月24日(月・休)	DeNA	13:30	

※試合日に会員であること。

◆料金・取扱枚数

先着順

	会員料金	一般料金	取扱枚数
内野指定席A一塁側 (2枚1セット)	6,000円	7,200円	各日5セット

◆申込方法

申込書によりお申し込みください。
※FAXのみの申し込みとなります。HPからの申し込みはできません。
※申込受付期限後のキャンセルは、一切できません。
※斡旋セット数になり次第、終了

◆その他

申込後、チケットの確認をして事務局よりご連絡いたします。

※お申し込みは、同一カード会員1人1セットとさせていただきます。
※年間購入可能枚数の購入制限を1人2セット(4枚)までとさせていただきます。
※座席位置については、ご希望に添えませんので予めご了承ください。

割引指定店契約内容の変更・ 解除のお知らせ

・がんこラーメン華漸 —KAZEN— 会員特典のラーメン大盛無料は、**朝限定ラーメンは対象外**
・食堂 海の声 営業内容の変更により**契約解除**

申 込 書 (締切後のキャンセル、座席指定、会員のチケット紛失による再発行、払い戻しは一切できません。)

下記の申込書に記入の上、FAXか郵送またはホームページよりお申し込みください。又は、事務局までご持参ください。

受付開始は、一部を除いて7月9日(月)12:00～



先着順のチケットについて:先着順のチケットは、斡旋枚数になり次第、終了。 斡旋枚数終了後に申し込まれた方には、事務局よりご連絡いたします。
「ボウリング大会」、「大山民話を楽しむ会」は、ガイドブックの巻末を拡大コピーするか、ホームページの各種申請よりプリントアウトしてください。

事業所番号	事業所名	事業所FAX番号
会員番号	会員名	会員連絡先

下表の希望の欄に○印を付け、必要事項を全て記入してください。

方法	○欄	希望試合日	対戦相手	対象	単価
先着順		広島東洋カープ公式戦入場券	月 日 ()	会員1人1セット	6,000円

方法	○欄	催物名	単価	希望枚数	計	対象	申込期限	
先着順		東京スカパラダイスオーケストラ	6,200円	枚	円	会員1人2枚まで	7月16日(月)	
		Kiroro	4,800円	枚	円			
		カブト・クワガタふれあい遊園地	一般	400円	枚	円	会員1人4枚まで	8月10日(金)
			子ども	200円	枚			
		遊べる水族園in燕趙園	一般	600円	枚	円		
			小・中学生	400円	枚			
			幼児(3歳以上)	200円	枚			
		ANAクラウンプラザホテル米子	3,900円	枚	円	会員1人 いずれか 2枚まで		
		米子ワシントンホテルプラザ	4,200円	枚	円			
		ル・ポルト	男性 3,500円 女性 3,200円	枚	円			
		ブルーベリー狩り	250円	枚	円	会員1人2枚まで	8月17日(金)	
		大山山麓の至宝	一般	400円	枚		円	8月24日(金)
			大学生	200円	枚			
		東宝共通前売券	1,000円	枚	円		8月31日(金)	
		水野美術館コレクション展	600円	枚	円		9月7日(金)	
	岩合光昭 写真展	一般・大学生	600円	枚	円	9月10日(月)		
		小・中・高校生	200円	枚				
	梨狩り	大人	400円	枚	円	9月28日(金)		
		中人	250円	枚				
		小人	150円	枚				
抽選		春風亭昇太	7,000円	セット	円	会員1人1セット	7月16日(月)	

7月21日(土) 12:00受付開始

方法	○欄	催物名	単価	希望枚数	計	対象	申込期限
先着順		きゃりーぱみゅぱみゅ	5,940円	枚	円	会員1人2枚まで	8月9日(木)