



# ジョイサポートよなご NEWS

(一財)米子市勤労者福祉サービスセンター 〒683-0822 米子市中町 20 番地 TEL.(0859)38-1122 FAX.(0859)38-1166 URL:http://www.yonago-sc.com/

## ビアフェスタ&サマーバイキング

### ル・ポルト Summer Viking 2019

飲み放題 + 食べ放題 120分間

開催期限 2019年8月31日(土)  
場所 レストラン  
米子市末広町294  
☎35-8166  
時間 17:00~22:00



性別	会員料金	前売料金
男性	3,700円	4,500円
女性	3,400円	4,200円

◆幹旋枚数 各50枚(先着順)  
◆その他 要予約



### 米子ワシントンホテルプラザ Summer バイキング 2019

飲み放題 + 食べ放題

実施日	7月	13日(土)・14日(日)・26日(金)・27日(土)
	8月	1日(木)・2日(金)・8日(木)・9日(金) 17日(土)・30日(金)

場所 2F宴会場  
米子市明治町125 ☎31-9120

時間 18:30~21:00  
※日曜・祝日は18:00~20:30  
料金 会員料金 前売料金  
4,200円 4,800円  
◆幹旋枚数 100枚(先着順)  
◆その他 要予約 ☎31-9120

### ANAクラウンプラザホテル米子 ビアホール

ビアホール特製料金 + フリードリンク790分

開催期限 2019年9月30日(月)  
場所 カフェ・イン・ザ・パーク  
米子市久米町53-2 ☎36-1113  
時間 17:00~21:30  
料金 会員料金 料金  
3,700円 4,500円

◆幹旋枚数 100枚(先着順)  
◆その他 予約が確定  
※表示価格には、サービス料・消費税が含まれます。



### グラン米子 Beer Festa

ビュッフェ料理 + ドリンク飲み放題

実施日	7月	26日(金)・27日(土)
	8月	2日(金)・3日(土)・4日(日)・9日(金)・10日(土)・ 16日(金)・17日(土)・18日(日)・23日(金)・ 24日(土)・25日(日)・30日(金)・31日(土)
	9月	6日(金)・13日(金)・20日(金)・21日(土)・ 27日(金)・28日(土)

場所 ユウベルプラザ2F グラン米子  
米子市米原5-5-1 ☎34-7111

時間 金・土/18:30~20:30  
日/18:00~20:00  
料金 会員料金 前売料金  
3,800円 4,300円  
◆幹旋枚数 50枚(先着順)  
◆その他 チケットの引き換えは、  
7月17日(水)以降  
要予約

◆対象 会員1人いずれか2枚まで  
◆申込方法 必ず空き状況の確認をして予約し、ジョイサポートよなご  
まで申し込み代金添えて事務局まで  
◆申込期間 2019年7月8日(月)12:00~8月2日(金)  
◆注意事項 チケット引渡後のキャンセル、紛失による再発行は  
お受けいたしませんので予めご了承ください。

# 日帰りツアー

申込方法

「ツアー申込書」に必要事項を記入し、旅行代理店に直接FAXしツアーを申し込み、代金を支払う。  
※参加者が少ない場合は、ツアーを中止することがあります。※旅行条件は、旅行代理店の旅行業約款によります。  
※ツアーの詳細な内容等、お問い合わせは旅行代理店まで。 ※取消料は、一般料金に限り全額本人負担となります。



## 阪神競馬観戦 宝塚ホテルバイキング

◆出発日 2019年9月15日(日)  
◆スケジュール

米子7:15-高速-宝塚ホテル・ランチバイキング(昼食)	一
一阪神競馬場(約3時間滞在)-高速-米子20:00	一

◆補助対象人員 10名(先着順)  
◆補助対象 会員・家族(配偶者・子・会員及び配偶者の父母)  
◆旅行代金

会員料金	家族料金	旅行代金
9,000円	10,000円	11,000円

※小人500円引き※バスガイドは乗車いたしません、添乗員同行。  
◆申込方法 申込書に記入の上、FAXにて日ノ丸観光トラベルまで  
◆申込期限 出発日の10日前まで

## 「八天堂」のくりーむパン 工場見学と竹原の町並み

◆出発日 2019年9月1日(日)  
◆スケジュール

米子6:15-道の駅たたらば壱番地-高速-竹原の町並み[現地ガイドさんの案内]-竹原(昼食)-クリームパンの八天堂・広島みはら臨空工場-高速-たたらば壱番地-高速-米子17:40	一
	一

◆補助対象人員 10名(先着順)  
◆補助対象 会員・家族(配偶者・子・会員及び配偶者の父母)  
◆旅行代金

会員料金	家族料金	旅行代金
8,800円	9,800円	10,800円

※小人500円引き※バスガイドは乗車いたしません、添乗員同行。  
◆申込方法 申込書に記入の上、FAXにて日ノ丸観光トラベルまで  
◆申込期限 出発日の10日前まで

お申し込み・お問い合わせ先

株式会社 日ノ丸観光トラベル 米子市加茂町2-113 9:30~17:30/土曜日9:30~17:00(日・祝休)  
TEL:22-2650 FAX:22-2223 (担当:石賀)

※募集広告ではありません。

## 夏の30大味覚食べ飲み放題

◆出発日 2019年8月3日(土) **但馬牛 イセエビ アワビ**  
◆スケジュール

米子7:00-高速-ささやま玉水(昼食/但馬牛・イセエビ・アワビ・夏の30大味覚)-黒豆の館(展示・紹介・直売所)-高速-史跡・生野銀山(日本遺産・坑内見学)-高速-但馬蔵(道の駅うか)-米子21:00頃	一
	一

◆補助対象人員 10名(先着順)  
◆補助対象 会員・家族(配偶者・子・会員及び配偶者の父母)  
◆旅行代金

会員料金	家族料金	旅行代金
10,800円	11,800円	12,800円

※小人1,000円引き  
◆申込方法 申込書に記入の上、FAXにて日本交通旅行社まで  
◆申込期限 出発日の11日前まで

## 四国 三大祭のひとつ 高知よさこい祭

◆出発日 2019年8月11日(日)  
◆スケジュール

米子7:00-高速-かつお船(昼食:かつおのタタキ・薫焼き体験)-桂浜・坂本龍馬像-南国土佐・高知よさこい祭り(よさこい踊りの見学・自由行動)-高速-米子19:40頃	一
	一

◆補助対象人員 10名(先着順)  
◆補助対象 会員・家族(配偶者・子・会員及び配偶者の父母)  
◆旅行代金

会員料金	家族料金	旅行代金
10,300円	11,300円	10,900円

※小人同料金 ※バスガイドは乗車いたしません、添乗員同行。  
◆申込方法 申込書に記入の上、FAXにて日本交通旅行社まで  
◆申込期限 出発日の11日前まで

お申し込み・お問い合わせ先

株式会社 日本交通旅行社 米子市目久美町55 9:00~17:00(日・祝・第2.4土曜日休)  
TEL22-2103 FAX22-2500 (担当:田中)

※募集広告ではありません。

〈旅行会社に直接FAX〉

### 日帰りツアー申込書

※ご希望のコースにチェックを入れてください

日ノ丸観光トラベル FAX 22-2223  阪神競馬観戦 宝塚ホテルバイキング  「八天堂」のくりーむパン工場見学と竹原の町並み  
日本交通旅行社 FAX 22-2500  夏の30大味覚食べ飲み放題  四国三大祭のひとつ 高知よさこい祭

事業所番号	事業所名	事業所FAX番号
会員番号	会員名	会員連絡先

ツアー案内書送付先

No	参加者氏名	年齢	会員との続柄	連絡先電話番号	ツアー参加日
1			続柄を必ずご記入ください 本人・家族( )		月 日
2			続柄を必ずご記入ください 本人・家族( )		月 日
3			続柄を必ずご記入ください 本人・家族( )		月 日

※取消料は、一般料金に対して係り全額本人負担となります。



# 米ぬか石鹸作り教室

美容効果の高い良質な植物オイルと天然精油を使って、火を使わないコールド製法でアロマ石鹸を作ります。洗淨力に優れており簡単なメイクであれば落とすことができるので洗顔石鹸としてもお勧めです。きめ細かな泡立ちで肌をしっとり柔らかく仕上げ保湿力にも優れるので乾燥や肌荒れでお悩みの方、敏感肌の方、赤ちゃんにも安心してお使いいただけます。

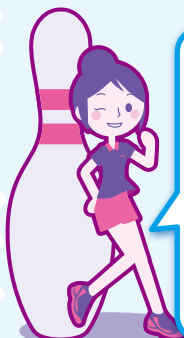
- ❑日 時 2019年8月4日(日) 14:00～ 《受付開始13:45》
- ❑場 所 米子市公会堂1階 集会室1 米子市角盤町2丁目61番地 Tel.22-3236
- ❑講 師 Aroma green 石倉 美穂子 先生
- ❑参加資格 会員・家族(配偶者・子・会員及び配偶者の父母)
- ❑募集人員 10名(先着順) ※最小催行人員5名
- ❑参加料金 1,700円 ※料金は、催行決定後の支払いになります。
- ❑持ち物
  - ・牛乳パック半分の大きさの物が入るくらいの保温バッグ(無ければダンボールや空き箱でも可)
  - ・エプロン
  - ・新聞1日分
- ❑申込方法 申込書によりお申し込みください。
- ❑申込期限 2019年7月25日(木)
  - ※募集人員になり次第、終了



# ボウリング大会 — 団体戦と個人戦 —

日 時 2019年8月23日(金) 場 所 クイーンボウル

スタート19:00 [受付 18:40～] 米子市東福原1-3-10 ☎34-2821



**競技方法**

- 団体戦/2ゲームの合計点(上位3名の合計)で順位を決定。
- 個人戦/2ゲームの合計点で順位を決定。
- 1ゲーム当たりのハンディキャップ、女性20ピン、団体戦に参加する小中学生は30ピン
- 個人戦の小中学生以下は、ノーガーターレーンを使用します。

**表彰** ※小学生以下は個人戦のみ個人戦と団体戦で賞があります。

優勝～3位  
飛賞  
参加賞

**募集人員** ・ 団体16チーム (1チーム3名以上で申し込みください)  
・ 小学生以下(個人戦) 15名

**参加資格** 会員・家族(配偶者・子・会員及び配偶者の父母)・同伴者

**参加料金**

	会員料金	家族料金	同伴者
大人	1,000円	1,200円	2,000円
中高生		800円	1,500円
小学生以下		600円	1,000円

**申込方法** 申込後、代金添えて ジョイスポートよなごまで

**申込期限** 2019年8月9日(金)

※参加料金には、2ゲーム代・貸靴代・賞品代が含まれます。団体戦に参加する小学生は200円アップ。

### チケットの斡旋

## 南海の楽園 タヒチの海の水族館



- ❑会期 2019年7月13日(土)～8月18日(日)
- ❑会場 SANKO夢みなとタワー 1F多目的ホール 境港市竹内団地255-3 ☎0859-47-3800
- ❑時間 10:00～17:00 ※最終入場は閉館30分前まで
- ❑料金
 

	会員料金	前売料金
一般	600円	900円
小中学生	400円	500円

 ※幼児無料
- ❑対象 会員1人4枚まで
- ❑斡旋枚数 一般100枚、小中学生50枚
- ❑申込方法 申込後、代金添えてジョイサポートよなごまで
- ❑申込期限 2019年8月16日(金)

## 光とあそぼう! Asobeats



- ❑会期 2019年7月20日(土)～8月18日(日) ※休館日無し
- ❑会場 中国庭園 燕趙園 東伯郡湯梨浜町引地565-1 ☎0858-32-2180
- ❑時間 9:00～17:00 ※最終入園は16:30
- ❑料金
 

	会員料金	前売料金
一般	400円	600円
小中学生	200円	400円
幼児(3歳以上)	150円	300円
- ❑対象 会員1人2枚まで
- ❑斡旋枚数 一般100枚、小中学生100枚、幼児30枚(各先着順)
- ❑申込方法 申込後、代金添えてジョイサポートよなごまで
- ❑申込期限 2019年8月16日(金)

## チームラボ★ 学ぶ!未来の遊園地



- ❑会期 2019年7月27日(土)～9月3日(火) ※8月7日(水)休館日
- ❑会場 米子市美術館 米子市中町12 ☎34-2424
- ❑時間 10:00～19:00 ※最終入場は18:00  
8/3(土)・8/10(土)・8/23(金)・8/31(土)  
21:00まで(最終入場20:00)
- ❑料金
 

	会員料金	前売料金
一般	800円	1,100円
中高生	500円	800円
3歳～小学生	300円	500円
- ❑対象 会員1人2枚まで
- ❑斡旋枚数 一般100枚、中高生50枚、3歳～小学生50枚(各先着順)
- ❑申込方法 申込後、代金添えてジョイサポートよなごまで
- ❑申込期限 2019年8月30日(金)

## 皆生温泉 マリンストレッチ KAI・KAI



- ❑利用期間 2019年8月3日(土)～8月9日(金)
- ❑プレイ時間 11:00～(60分間) ※10:30までに受付にて「受付手続きを完了」ください。
- ❑場所 皆生温泉海水浴場 隣り
- ❑料金
 

	会員料金	前売料金
平日	1,000円	1,400円
土日祝	1,200円	1,600円

 ※3枚目より前売料金にて斡旋  
 ※6歳以上 身長110cm以上  
 ※10歳以下のお子様は、1名の保護者(20歳以上)が必ず同伴
- ❑対象 会員1人2枚まで
- ❑斡旋枚数 各日10枚(先着順)
- ❑申込方法 申込後、代金添えてジョイサポートよなごまで
- ❑申込期限 2019年7月26日(金)12:00
- ❑その他 悪天候が予想される場合、また周辺環境等の都合により当日の急な利用中止や途中退場が発生する場合がございますので予めご了承ください。  
中止になった場合の払い戻しはサービスセンター事務局にて行います。  
チケットをなくされた場合、払い戻しは出来かねますのでなくさないようにしてください。

## キョーリン製薬グループ presents からだのひみつ 大冒険 in くにびきメッセ



- ❑会期 2019年8月17日(土)～9月1日(日)
- ❑会場 くにびきメッセ 大展示場 松江市学園南1-2-1 ☎0852-24-1111
- ❑時間 9:30～16:30 ※最終入場は16:00
- ❑料金
 

	会員料金	前売料金
おとな(中学生以上)	900円	1,200円
子ども(3歳～小学生)	500円	700円
- ❑対象 会員1人2枚まで
- ❑斡旋枚数 各50枚(先着順)
- ❑申込方法 申込後、代金添えてジョイサポートよなごまで
- ❑申込期限 2019年8月9日(金)

### 中海テレビ放送開局30周年記念事業

## BBBB presents 『第2回わっしょい 米子祭り』



- ❑日時 2019年10月12日(土) 開場13:30/開演14:00
- ❑会場 米子市公会堂 大ホール
- ❑料金
 

	会員料金	前売料金
	2,500円	3,000円

 ※全席自由  
 ※未就学児膝上無料。但しお席ご利用の場合は、高校生以下チケットをご購入ください。
- ❑対象 会員1人2枚まで
- ❑斡旋枚数 20枚(先着順)
- ❑申込方法 申込後、代金添えてジョイサポートよなごまで
- ❑申込期限 2019年9月30日(月)



# 1,000円 利用券

飲んだら乗るな、乗るなら代行



スパルル代行

- ◆利用期限 2019年8月31日(土)
- ◆料 金 1枚 500円(額面1,000円)
- ◆対 象 会員1人2枚まで
- ◆斡旋枚数 100枚(先着順)
- ◆申込方法 申込後、代金添えて  
ジョイサポートよなごまで
- ◆申込期限 2019年7月31日(水)



## 春風亭昇太 米子独演会

- ◆日 時 2019年12月15日(日)  
開場13:30/開演14:00
- ◆会 場 米子市公会堂
- ◆料 金
 

会員料金	前売料金
3,300円	4,000円

 ※全席指定  
※未就学児入場不可
- ◆対 象 会員1人2枚まで
- ◆斡旋枚数 30枚(先着順)
- ◆申込方法 申込書によりお申し込みください。
- ◆申込期限 2019年7月17日(水)12:00
- ◆そ の 他 チケットの準備ができ次第連絡いたします。



## トイアイドル サーカス ドリームステージ

©ABC-A・東映アニメーション

- ◆日 時 2019年10月27日(日)  
[午前の部] 開場10:00/開演10:30  
[午後の部] 開場13:30/開演14:00
- ◆会 場 島根県民会館 大ホール
- ◆料 金
 

会員料金	前売料金
2,700円	3,300円

 ※全席指定  
※3歳以上は有料  
※2歳以下は保護者の膝上限り無料。座席が必要な場合は有料
- ◆対 象 会員1人2枚まで
- ◆斡旋枚数 各20枚(先着順)
- ◆申込方法 申込書によりお申し込みください。
- ◆申込期限 2019年7月19日(金)12:00
- ◆そ の 他 チケットの準備ができ次第連絡いたします。



## TSUKEMEN LIVE 2019 ～時を超える絆～

- ◆日 時 2019年11月4日(月・祝) 開場14:30/開演15:00
- ◆会 場 米子市淀江文化センター さなめホール
- ◆料 金
 

会員料金	一般料金
4,200円	5,000円

 ※全席指定  
※3歳未満入場不可
- ◆対 象 会員1人2枚まで ◆斡旋枚数 30枚(先着順)
- ◆申込方法 申込書によりお申し込みください。
- ◆申込期限 2019年7月19日(金)12:00
- ◆そ の 他 チケットの準備ができ次第連絡いたします。

受付開始 2019年7月11日(木)12:00～



## スキマスイッチ

TOUR2019～2020 POPMAN'S CARNIVAL vol.2

- ◆日 時 2020年2月1日(土) 開場16:15/開演17:00
- ◆会 場 倉吉未来中心 大ホール
- ◆料 金
 

会員料金	一般料金
6,500円	7,700円

 ※全席指定  
※小学生以上チケット必要
- ◆対 象 会員1人2枚まで ◆斡旋枚数 30枚(先着順)
- ◆申込方法 申込書によりお申し込みください。
- ◆申込期間 2019年7月11日(木)12:00～8月29日(木)12:00
- ◆そ の 他 チケットの準備ができ次第連絡いたします。

地産地消  
企画

# とうもろこし収穫体験& 東光園のランチビュッフェと温泉

日時

2019年 **8月3日** 土  
9:00 現地集合

少雨決行

場所 グリーンファーム清水  
西伯郡大山町赤松下複原2459-168  
☎68-3859 携帯090-2809-5233  
※事務局職員は、同行いたしません。

参加資格 会員・家族(配偶者・子・会員及び配偶者の父母)

参加人員 20名(先着順)※最少催行人員5名

参加料金	大人	小学生	幼児(3歳以上)
	1,700円	1,200円	1,000円

※料金は、催行決定後の支払いになります。

持ち物 軍手・汚れてもよい服装・レインコート(雨天時)

申込方法 申込書によりお申し込みください。

申込期限 2019年7月25日(木)※募集人員になり次第、終了

自然豊かな大山の麓にある「グリーンファーム清水」でとうもろこしの収穫体験を行います。

収穫するとうもろこしは、大山麓の寒暖差を活かして育てた甘みの強いゴールドラッシュという品種で粒の皮が薄く生のままかじっても甘くて美味しいのが特徴です。お一人3本収穫しその場で生やゆでて味わっていただけます。

お昼は、「グリーンファーム清水」さんの野菜、他を使っている東光園でランチビュッフェ(風呂付)をお召し上がりください。

9:30~10:30 とうもろこし収穫体験  
11:45 東光園に到着  
12:00~14:00 ランチビュッフェ  
↓  
各自ランチ終了次第温泉入浴  
解散

## フルーツ狩り

### 梨

### ブルーベリー

※写真はイメージです

※写真はイメージです

期間 2019年8月10日(土)~11月2日(土)予定  
※確認の上、ご来園ください。

場所 大山観光農園  
米子市泉字喜多原706-41 ☎27-2678

時間 9:00~17:00(在園時間 1時間程度)

入園料		会員料金	通常料金
	大人(中学生以上)	400円	800円
	中人(小学生)	250円	500円
	小人(4歳以上)	150円	300円

対象 会員1人2枚まで

幹旋枚数 合計100枚(先着順)

申込方法 申込後、代金添えてジョイサポートよなごまで

申込期限 2019年9月27日(金)

※幹旋枚数になり次第、終了

※チケットをお持ちでない方も会員証提示で入園料割引あり

期間 2019年7月~8月31日(土)予定  
※確認の上、ご来園ください。

※天候等により期間が短くなる場合があります。

場所 地頭農園  
西伯郡大山町赤松572-328  
☎53-8810

営業時間 9:00~17:30

入園料		会員料金	通常料金
	小学生以上	250円	500円

対象 会員1人2枚まで

幹旋枚数 100枚(先着順)

申込方法 申込後、代金添えてジョイサポートよなごまで

申込期限 2019年8月16日(金)

※幹旋枚数になり次第、終了

※会員証提示で持ち帰りバック10%引

# 2019年 お中元企画

※表示価格は全て税込価格です。

※専用申込書は、  
ジョイサポートよなごHP→新着情報からダウンロードできます。  
FAXもいたします。

## 大山ハムギフト

### ◆価格

	会員価格	一般価格
<b>A</b> 熟成乾塩ベーコン80g、ボンレスハム125g チーズリヨナー90g、あらびきポークウインナー120g ふんわりポークウインナー120g、カントリーロースト72g 生ハム(肩ロース)40g、ペッパーシンケン72g	4,320円	5,400円
<b>B</b> モルタデッラ75g、こんがり焼豚105g バーベキューソーセージ120g、ももハム340g 熟成乾塩ベーコン200g	3,456円	4,320円
<b>C</b> 熟成糸巻ロースハム320g 熟成乾塩ベーコン200g	2,592円	3,240円

◆幹旋箱数 合計100箱(先着順)

◆取扱店 大山ハム株式会社 米子営業所  
米子市夜見町3018-8 ☎24-7070



◆送料 一ヶ所につき800円

※同一箇所の商品代1万円以上発送の場合は、送料無料

◆お届け期間 2019年7月17日(水)~8月10日(土)

※発送は、代金支払い7日後

◆申込方法 専用申込書に記入の上、  
代金添えてジョイサポートよなごまで

◆申込期限 2019年8月1日(木)



### ◆価格

会員価格	一般価格
2,000円	3,240円

◆幹旋箱数 100箱(先着順)

◆取扱店 (有)いたくら  
境港市上道町2231 ☎46-0533

◆営業時間 9:00~16:00 ※日曜定休日

◆送料 1箱 1,100円(東北、北海道、沖縄を除き全国一律)

◆お届け期間 2019年7月12日(金)~8月10日(土)  
※発送には、代金支払い後3日~数日かかります。

◆申込方法 専用申込書に記入の上、  
代金添えてジョイサポートよなごまで

◆申込期限 2019年8月1日(木)

## 事務局よりお知らせ

### 会員名簿の

### 用紙変更について

① 複写式から原本の用紙に変更します。

② HPの各種申請書から会員名簿をダウンロードし記入、若しくはPDFファイルフォーム付きで、直接入力  
できます。

<https://www.yonago-sc.com/contents/70/>

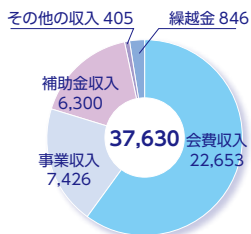
お手持ちの複写式用紙が無くなり次第ご使用ください。

入退会の締め切りは、毎月10日必着です。

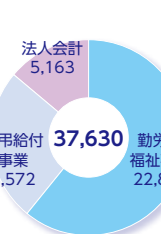
## 平成30年度 決算報告

理事会、評議員会を開催し平成30年度事業報告・決算が承認されました。

### 収入の部(単位:千円)



### 支出の部(単位:千円)



### 事業所・会員状況

(H31.3.31) 事業所数 274 会員数 1,871人

事業	金額
健康維持増進事業	7,731
自己啓発事業	394
余暇活動事業	4,440
その他	10,330
慶弔給付事業	9,572
慶弔共済給付	3,841
慶弔共済掛金	5,152
その他	579
法人会計	5,163

### 健康維持増進事業

種別	実績
予防健診事業(各種健診)	1,387人
健康管理事業(インフルエンザ 他)	763人
スポーツ大会運営事業(ポウリング大会 他)	73人

### 生活安定事業(慶弔共済給付)

給付内容	実績
各種祝金・見舞金・弔慰金	422件

### 余暇活動事業

種別	実績
旅行補助(一般パック 他)	60件
日帰り・泊ツアー幹旋	24件
イベント事業(食事券 他)	1,785件
チケット幹旋	2,712枚

### 自己啓発助成事業

種別	実績
各種資格取得時費用助成	60人
文化教養事業(各種教室)	87人

## 各種事業の実績 4月~5月末

### 慶弔給付金支給状況

給付種別	件数	給付種別	件数
勤続祝金/10年	7	出生祝金	17
勤続祝金/15年	5	就学祝金/小学校	35
勤続祝金/20年	13	就学祝金/中学校	40
勤続祝金/25年	6	成人祝金	2
勤続祝金/30年	6	還暦祝金	5
勤続祝金/35年	7	傷病休業保険金(14日以上30日未満)	3
勤続祝金/40年	4	傷病休業保険金(30日以上60日未満)	1
結婚祝金	8		

### 実施事業(会報誌 Vol.82)

実施事業名	実績
春の水鳥公園とイチゴ狩り	44名
自然の恵みランチビュッフェ	198名
日々の糧 500円でご飯待	56枚
リチャード・クレイダーマン	18枚
夏井いつき句会ライブ in 米子	8枚
ダンボール遊園地 2019	200枚
砂の美術館	50枚
金澤翔子展	11枚
第61回新協展	2枚
北原照久コレクション	53枚

### ツアー催行のみ

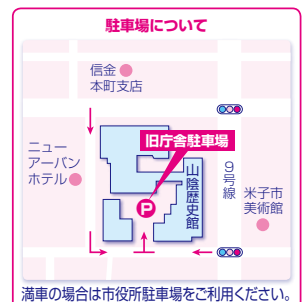
実施事業名	参加者数
「大塚国際美術館」鑑賞の旅	2名

### 自己啓発事業の実績

種別	件数
各種資格取得時費用助成	5

### 健康維持増進事業の実績

健診種別	件数
一般健診	89
白鳥健診	6
人間ドック	1
その他の健診	6



満車の場合は市役所駐車場をご利用ください。

**申 込 書** (締切後のキャンセル、座席指定、会員のチケット紛失による再発行、払い戻しは一切できません。)

下記の申込書に記入の上、FAXか郵送またはホームページよりお申し込みください。又は、事務局までご持参ください。

**受付開始は、一部を除いて7月8日(月)12:00~****先着順のチケットについて** 先着順のチケットは、幹旋枚数になり次第、終了。幹旋枚数終了後に申し込まれた方には、事務局より連絡いたします。

事業所番号	事業所名	事業所FAX番号
会員番号	会員名	会員連絡先

下表の希望の欄に○印を付け、必要事項を全て記入してください。

方 法	○欄	催物名	単 価	希望枚数	計	対 象	申込期限
先着順		TSUKEMEN	4,200円	枚	円	会員1人 2枚まで	7月19日(金) 12:00
		プリキュアドリームステージ	2,700円	午前の部 枚 午後の部 枚	円		
		春風亭昇太	3,300円	枚	円		
		スバル代行	500円	枚	円		
		からだのひみつ大冒険	大人(中学生以上)900円 子供(3歳~小学生)500円	枚 枚	円		8月9日(金)
		南海の楽園タヒチの海の水族館	一般 600円 小中学生 400円	枚 枚	円	会員1人 4枚まで	8月16日(金)
		ブルーベリー狩り	250円	枚	円		
		光とあそぼう!Asobeats♪	一般 400円 小中学生 200円 幼児(3歳以上)150円	枚 枚 枚	円	会員1人 2枚まで	8月30日(金)
		チームラボ★学ぶ!未来の遊園地	一般 800円 中高生 500円 3歳~小学生 300円	枚 枚 枚	円		
		梨狩り	大人 400円 中人 250円 小人 150円	枚 枚 枚	円		
		BBBB presents「第2回わっしょい米子祭り」	2,500円	枚	円		9月27日(金)
		ル・ポルト	男性 3,700円 女性 3,400円	枚 枚	円	会員1人 いずれか 2枚まで	8月2日(金)
		米子ワシントンホテルプラザ	4,200円	枚	円		
		ANAクラウンプラザホテル米子	3,700円	枚	円		
		グラン米子	3,800円	枚	円		

**7月11日(木)12:00受付開始**

方 法	○欄	催物名	単 価	希望枚数	計	対 象	申込期限
先着順		スキマスイッチ	6,500円	枚	円	会員1人2枚まで	8月29日(木)12:00

参加されたい催物名の□に✓を入れ、参加者欄をご記入ください。マリンアスレチックは下記の希望日等もご記入ください。

 とうもろこし収穫体験&東光園のランチビュッフェと温泉  ボウリング大会  米ぬか石鹸作り教室  マリンアスレチック

催物名	希望日	単 価	希望枚数	計	申込期限
マリン アスレチック (会員1人 2枚まで)	<input type="checkbox"/> 8月3日(土) <input type="checkbox"/> 8月4日(日)	1,200円	枚	円	7月26日(金) 12:00
	<input type="checkbox"/> 8月5日(月) <input type="checkbox"/> 8月6日(火) <input type="checkbox"/> 8月7日(水)	1,000円	枚		
	<input type="checkbox"/> 8月8日(木) <input type="checkbox"/> 8月9日(金)				

※ボウリング大会のみ、同伴者の参加ができます。

参加者欄	代表者住所	代表者電話番号
参加者氏名	年 齢	会員との続柄を必ず記入ください
		本 人 ・ 家 族 ( ) * 同 伴 者
		本 人 ・ 家 族 ( ) * 同 伴 者
		本 人 ・ 家 族 ( ) * 同 伴 者
		本 人 ・ 家 族 ( ) * 同 伴 者
		本 人 ・ 家 族 ( ) * 同 伴 者