

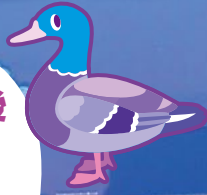


# ジョイサポートよなご NEWS

(一財)米子市勤労者福祉サービスセンター 〒683-0822 米子市中町 20 番地 TEL.(0859)38-1122 FAX.(0859)38-1166 URL:http://www.yonago-sc.com/

## 秋の水鳥公園 & さつまいも掘り体験

秋の水鳥公園を見学後  
3kg分のさつまいもを  
掘って持ち帰ります。  
3kg以上ご希望の方は  
1kg300円です。



参加料金  
一会員 **500円**

日時

2019年

10月20日(日)

少雨決行



参加資格 **会員・家族**

※一会員何名ご参加いただいても構いませんが、  
一会員当たりの持ち帰りは、3kgです。

募集組数 **50組(先着順)** 持ち物 **軍手**

申込方法 **申込書によりお申し込みください。  
※必ず参加者全員のお名前をお知らせください。**

申込期間 **2019年  
9月5日(土) 12:00～9月30日(日)**

※募集組数になり次第、終了

※写真はイメージです

### 秋の水鳥公園&さつまいも掘り体験 申込書

FAX: 38-1166

事業所番号	事業所名	事業所FAX番号
会員番号	会員名	会員連絡先

参加者氏名	年齢	会員との続柄
		続柄を必ずご記入ください。 本人・家族 ( )
		続柄を必ずご記入ください。 本人・家族 ( )
		続柄を必ずご記入ください。 本人・家族 ( )
		続柄を必ずご記入ください。 本人・家族 ( )

注)開催日に会員であることが条件となります。