

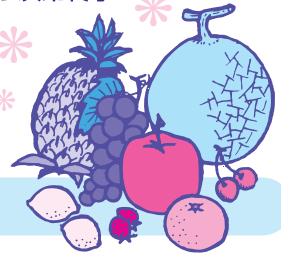
# フルーツ狩りチケット斡旋

## ～ 梨 ～

■期 間 2009年8月10日(月)～10月31日(土)  
 ■場 所 大山観光農園  
 米子市泉字喜多原706-41 ☎27-2678  
 ■営業時間 9:00～15:00(在園時間は1時間程度)  
 ■対 象 会員(1人2枚まで)  
 ■入 園 料

■斡旋枚数 50枚(先着順)  
 ■申込方法 申込書に記入の上、代金を添えてジョイサポート  
 よなごまで  
 ■申込期間 2009年7月9日(木)  
 ～9月30日(水)  
 ※斡旋枚数になり次第終了

	会員料金	一般料金
大人(中学生以上)	400円	800円
中人(小学生以上)	250円	500円
小人(4歳以上)	150円	300円



## ～ ブルーベリー ～

■期 間 2009年7月7日(火)～8月31日(月)  
 ■場 所 地頭農園  
 西伯郡大山町赤松572-328 ☎53-8810  
 ■営業時間 9:00～17:30  
 ■対 象 会員(1人2枚まで)  
 ■入 園 料

■斡旋枚数 100枚(先着順)  
 ■申込方法 申込書に記入の上、代金を添えてジョイサポート  
 よなごまで  
 ■申込期間 2009年7月9日(木)  
 ～8月10日(月)  
 ※斡旋枚数になり次第終了

	会員料金	一般料金
小学生以上	250円	500円

# チケットの斡旋

鷺見三郎没後25年

# 大谷康子ファミリーコンサート

■期 間 2009年8月23日(日) 開場13:30/開演14:00  
 ■会 場 米子市公会堂大ホール  
 ■料 金

	会員料金	一般料金
大人券(高校生以上)	1,700円	2,500円
子供券(4歳以上中学生以下)	1,000円	1,500円
親子券(子供1人+大人1人)	2,000円	3,000円

■対 象 会員(1人2枚まで)※親子券は、1人1枚  
 ■斡旋枚数 20枚(先着順)  
 ■申込方法 申込書に記入の上、代金添えてジョイサポートよなごまで  
 ■申込期間 2009年7月9日(木)～8月14日(金)



撮影:尾形正茂

## MOVIX日吉津劇場鑑賞券

■料 金 一般1枚900円(1月末日まで鑑賞可能)  
 ■対 象 会員(1人2枚まで)  
 ■斡旋枚数 100枚(申込多数の場合、抽選)  
 ■申込方法 申込書に記入の上、FAXにてジョイサポートよなごまで  
 ■申込期限 2009年8月16日(日)  
 ■その他 当選された方のみ、事業所宛に8月21日(金)までにFAX等でご連絡いたします。

