

# グルメガイドブックの幹旋



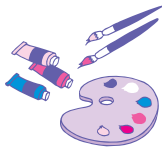
**米子、松江、出雲エリアの飲食店200店掲載**  
会員証を提示するだけで20%OFFの特典が  
1年間何度でも使えるとっておトクなグルメガイドブック

- 対象 会員1人1冊
- 料金 1,600円 ⇒ 1,000円
- 販売冊数 100冊(先着順)
- 申込方法 申込書に記入の上、FAXにて  
ジョイサポートよなごまで
- 申込期間 2010年4月7日(水)～6月30日(水)

## 第64回 行動展

- 会期 2010年4月24日(土)～5月3日(月)
- 会場 米子市美術館
- 料金
 

会員料金	一般前売り料金
300円	600円
- 対象 会員(会員1人2枚まで)
- 幹旋枚数 30枚(先着順)
- 申込方法 申込書に記入の上、代金添えてジョイサポートよなごまで
- 申込期間 2010年4月7日(水)～4月23日(金)



## MOVIX日吉津劇場鑑賞券

- 料金 一般1枚900円(9月末日まで鑑賞可能)
- 対象 会員(1人2枚まで)
- 幹旋枚数 100枚(申込多数の場合、抽選)
- 申込方法 申込書に記入の上、FAXにて  
ジョイサポートよなごまで
- 申込期限 2010年4月23日(金)
- その他 当選された方のみ、事業所宛に4月30日(金)までに  
ご連絡いたします。



# 遺伝子検査であなたの体質にあった運動と栄養を 指導するサービスが始まりました。

※運動&栄養プログラムは大学医学部の研究から生まれた検査と予防指導サービスです。(株)サインポスト提供

自分の体質が気になるあなたへ生涯、変わらないあなたの遺伝子を調べ、生活習慣を変えませんか?  
遺伝による体質を早く知り、生活習慣を変えて予防することで健康な生活をお過ごし下さい。

### 例え

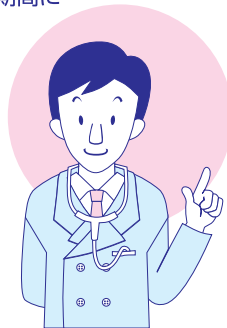
- 親戚が同じ様な、成人病になっている。
- 人よりも太りやすい体質のような気がする。
- 塩分の多い食事を摂ると血圧があがりやすい。
- 同じ年齢でも、人によって若々しさが違うのはなぜ?
- 私は糖尿病の家系では?

遺伝子検査サービス「運動&栄養プログラム」では、大阪大学医学部の研究成果をもとに、60個の遺伝因子を測定し、あなたの体質にもとづいた納得の個別指導を行います。遺伝子検査では1種類でも3,000円程度の費用がかかり60種類をしらべると18万円ほどかかるものですが、DNAチップを使うことで3万円でご提供! 遺伝的な体質を知ること、あなたにあった効率のよい「運動&栄養プログラム」の提供が可能に。遺伝子情報を活用すれば、よりの絞った健康管理が可能となります。遺伝子情報は生涯変わりませんので、検査は一生に一度です。ご自身の体質を知り、一生の健康管理にお役立てください。

### お申込方法

1. 遺伝子検査「運動&栄養プログラム」の受診をジョイサポートよなごの会員料金での利用希望を下記受診期間に電話でご連絡いただき、検査の日時のご予約をしてください。  
受診できる医療機関は(平成22年4月現在)  
医療法人 同愛会 博愛病院 米子市両三柳1880 TEL0859-48-0880  
(財)鳥取県保健事業団西部本部 米子市流通町158-24 TEL0859-39-3288
2. 当日は「ジョイサポートよなご」の会員カードを提示の上、受診料30,000円を窓口でお支払いください。

健診種類	サービス内容	一般料金	会員料金
運動&栄養プログラム	62種の遺伝子検査と健康指導	35,000円	30,000円



■遺伝子検査の詳しいお問い合わせや、ご質問は(株)サインポスト フリーダイヤル 0120-534-310へ

- 4月分の各種振込みにつきましては、5月7日(金)にさせていただきます。
- 慶弔共済金の請求について  
4月1日より保険法が制定されたことにより共済受取人が共済金を請求する権利は、消滅までの期間が3年となります。
- 受付時間が4月1日より8:30～17:15に変更となります。
- 「中国四国提携施設ガイドブック」は、事業所単位でお配りしております。全福センターホームページからもご覧いただけます。  
URL…<http://www.zenpuku.or.jp/> ID…CS パスワード…zenpuku  
上記にアクセスしていただき、ご覧ください。

## お知らせ