

### 各種事業の実績 10月~11月末

#### 慶弔給付金支給状況

給付種別	件数
勤続祝い/10年	12
勤続祝い/15年	9
勤続祝い/20年	7
勤続祝い/25年	3
勤続祝い/30年	3
勤続祝い/35年	1
勤続祝い/40年	1
結婚祝い	5
出生祝い	5
成人祝い	6
還暦祝い	6
傷病休業保険金/14日以上30日未満	2

給付種別	件数
傷病休業保険金/30日以上60日未満	5
配偶者の死亡	1

#### 健康維持増進事業の実績

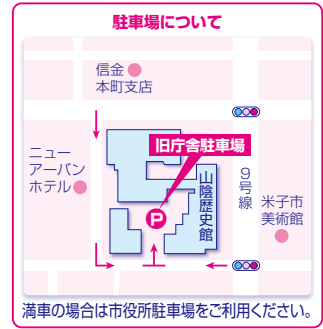
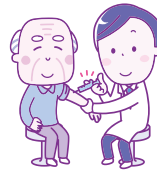
健診種別	件数
一般健診	170
白鳥健診	98
人間ドック	3
その他の健診	96
インフルエンザ予防接種	121

#### 実施事業 (会報誌 Vol.91)

実施事業名	実績
わら焼き生かつおのタタキ	27セット
二十世紀製の輪旋	60箱
紅ずわいがにの輪旋	61箱
大山ハムの輪旋	44箱
秋のフルーツ狩り	91名
春風亭昇太独演会	18枚
神田伯山独演会	10枚

#### クロスワードクイズ第2弾

答え:くり  
応募総数 199名



満車の場合は市役所駐車場をご利用ください。

## 事務局よりお知らせ

延期としておりました『親睦ボウリング大会』は、中止といたします。



**事業所をPRしませんか**  
『ジョイサポートよなごNEWS』に貴事業所様のチラシを折り込みし、会員に配布します。会員事業所なら折り込み料は、格安となっております。ぜひご利用ください。詳しくは、事務局までご連絡ください。

## 申込書 (締切後のキャンセル、チケット紛失による再発行、払い戻しは一切できません。)

下記の申込書に記入の上、FAXか郵送またはホームページよりお申し込みください。又は、事務局までご持参ください。

受付開始は、**1月12日(火) 12:00~**  **FAX:38-1166**

#### 先着順の事業について

斡旋数になり次第、終了。 受付終了後に申し込まれた方には、事務局より連絡いたします。

事業所番号	事業所名	事業所FAX番号
会員番号	会員名	会員連絡先

下表の希望の欄に○印を付け、必要事項を全て記入してください。

方法	○欄	催物名	単価	希望枚数	計	対象	申込期限
抽選		淀江ゆめ温泉 白鳳の里	300円	枚	円	会員1人 どちらか 2枚まで	1月31日(日)
		日帰り温泉 オーシャン	700円	枚	円		
		図書カードNEXT	2,500円	枚	円	会員1人 いずれか 1枚 (1セット)	
		こども商品券	2,500円	セット	円		
		ジェフグルメカード	2,500円	セット	円		

**ジャンボあご野焼とあごす巻セット** 希望の方は□に✓を記入してください。  申し込みをする (2,500円)  
1月31日(日) 締切

**オリジナル「切り身付茶漬セット」** 希望の方は□に✓を記入してください。  申し込みをする (2,700円)  
1月31日(日) 締切



クイズの答え	ご希望のプレゼント記号